

Бе-200 СС - российский самолёт-амфибия. Первый полёт состоялся 24 сентября 1998 г. По ряду летно-технических характеристик, Бе-200 не имеет аналогов в мире, он является одним из наиболее необычных многоцелевых самолётов, представленных за последние годы. Самолёт способен взлетать как с земли, так и с водной поверхности. Основными сферами применения являются охрана водных поверхностей, экологические миссии, тушение пожаров, перевозки пассажиров и грузов.

Экипаж - 2 человека

Пассажировместимость - до 64 пассажиров Максимальная скорость - 700 км/ч

Полезная нагрузка - 8000 кг + 12м² воды Крейсерская скорость - 550 - 610 км/ч

Be-200 ES-is Russian amphibian aircraft. The first prototype flight was 24 September 1998. For many aircraft performance characteristics Be-200 does not have any analogs in the world. It is the most unusual multipurpose aircraft, introduced of late years. The aircraft is able to take off from the growth as well as from the water surface. It is widely adopted to water surfaces protection, environmental missions, water-bombing, passenger and cargo transportation.

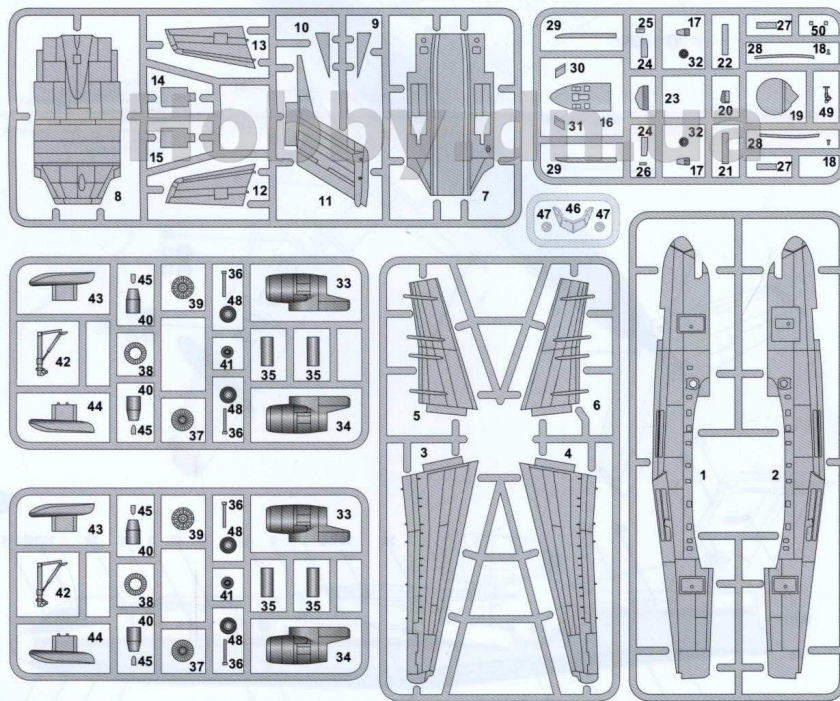
Crew- 2 people

Passenger capacity -to 64 passengers

Cruising speed - 550-610 km per hour

Payload- 8000kg +12m² of water

Average haul -3100km



ООО "Восток плюс"
Россия, 105120, Москва,
ул. Нижняя Сыромятинская, д. 11
Тел./Факс: (495) 221-09-21
EASTERN EXPRESS GROUP
11, Nizhnaya Syromyatnicheskaya str.,
Moscow, 105120, Russia
www.ee-models.ru

USED SYMBOLS / ИСПОЛЬЗУЕМЫЕ СИМВОЛЫ

① Number parts
Номер детали

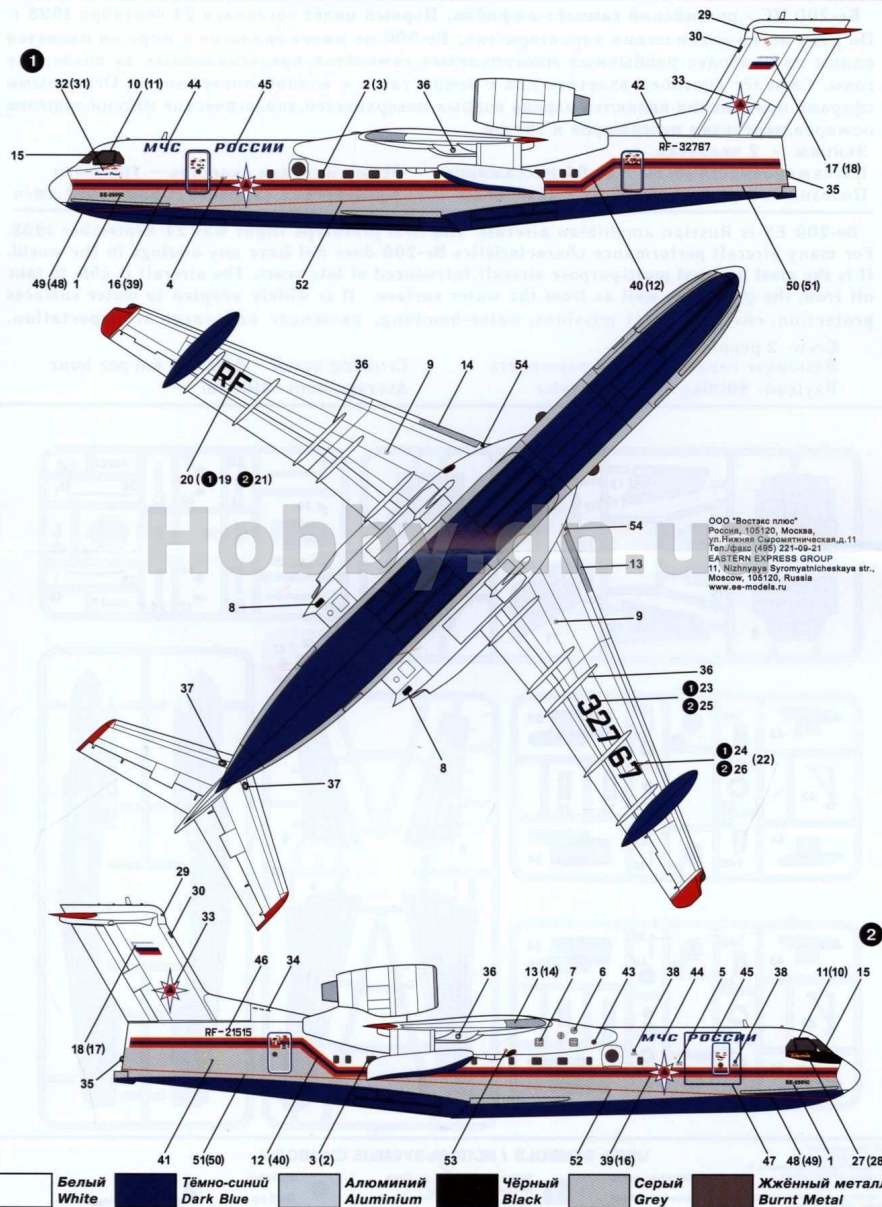
1 Stages of assembly
Этап сборки

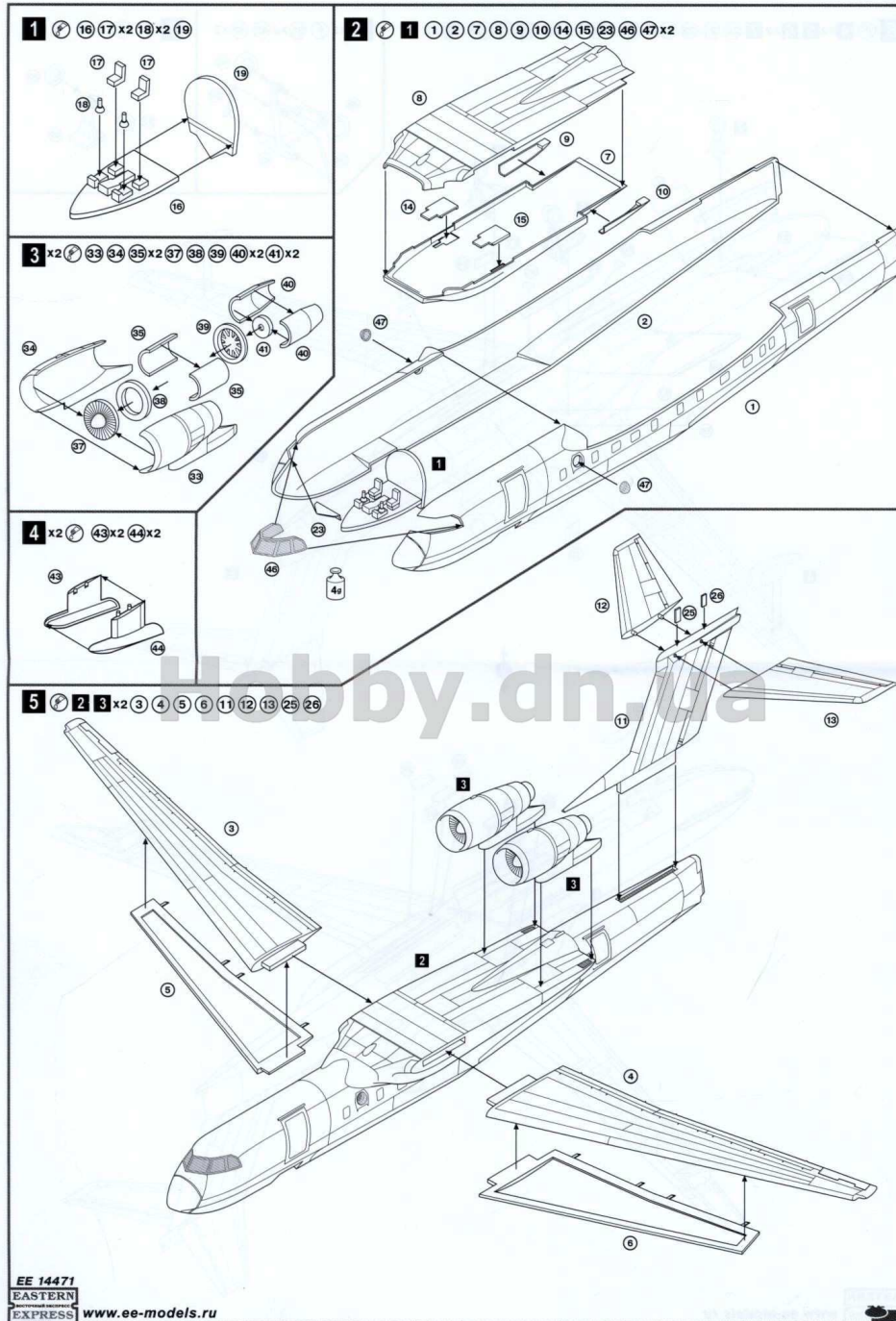
⊕ Glue
Клей

② Optional
Выбор

⊖ Symmetric assembly
Симметричная сборка

Самолёт-амфибия Бе-200С
Amphibian Be-200 EMERCOM





8 4 x2 5 6 x2 7 20 21 22 24 x2 27 x2 28 x2 29 x2 30 31 49 x2 50 x2

6 x2 36 x2 42 48 x2

7 32 x2 49

