

# 1/72 FOKKER Dr. I



## Stručná historie letounu:

Trojplášník Fokker Dr. I patřil k neznámějším německým stíhacím letounům první světové války. Jeho konstruktérem byl ing. Reinhold Platz.

Fokker Dr. I byl vyvinut z experimentální stíhačky Fokker V3, zalétané v únoru 1917. Tento prototyp byl zajímavý mimo jiné tím, že všechna křídla byla nejen samonosná, ale postrádala jakékoli vzpěry. Jen horní křídlo bylo k trupu připevněno dvojicí vzpěr. Tato konstrukce byla zdrojem značných vibrací, a tak již prototyp Dr. I, označený jako Fokker V-4, měl mezi křídly normální vzpěry, avšak bez jakýchkoliv drátěných výztuh. Po úspěšném zalétání byl dán letoun do sériové výroby a v srpnu 1917 se objevil už jako Fokker Dr. I na francouzsko-německé frontě.

Němečtí letci nebyli s letounem zpočátku příliš spokojeni, a to nejen pro jeho nezvyklou konstrukci, ale také pro velmi náročnou pilotáž. Po úspěchu, zejména poručíka Wenera Vosse, který s touto stíhačkou během 21 dnů sestřelil nad Ypres 22 britských letounů – počáteční nedůvěra zmizela. Nicméně letoun vyžadoval velmi zkušené piloty.

## Technický popis:

Fokker Dr. I byl jednomístný stíhací trojplášník. Trup, kormidla, křídélka a baldchyňové i podvozkové vzpěry byly z ocelových trubek. Křídla byla celodřevěná. Kostura draku letadla byla potažena plátnem.

### • Motor

rotační, vzduchem chlazený devítiválec Oberursel o výkonu 110 k.

### • Rozměry

rozpětí horního křídla:	7,18 m
rozpětí středního křídla:	6,24 m
rozpětí dolního křídla:	5,71 m
nosná plocha:	16,00 m <sup>2</sup>

### • Hmotnost:

prázdná:	375 kg
v letu:	571 kg

### • Výkony:

maximální rychlost	186 až 195 km/h
stoupavost:	do výšky 3000 m za 6,5 min. do výšky 5000 m za 14,0 min.
dostup:	6100 m
vytrvalost:	2,5 hod.

### • Výzbroj:

2 synchronizované kulometry „Spandau 08/15“ umístěné na hřbetě trupu před pilotem. Mohly střílet buď současně, nebo každý zvlášť.

## A Brief History:

The triplane Fokker Dr. I, designed by Reinhold Platz, was among the best German fighters utilized in World War I.

The Fokker Dr. I was developed from the Fokker V3 experimental fighter, which was test flown in February 1917. This model was unique because of its self-supporting wings, which lacked standard struts.

Just the upper wing was connected to the fuselage using pairs of struts. This design resulted in strong vibrations, so on the next series fighter, the Fokker V.4, the wings were provided with standard struts, but without wire reinforcements.

After successfully passing flight tests, it was released for series production and as early as August 1917 deployed under the name of Fokker Dr. I on the French-German front. Initially, German pilots were not happy with the fighter because of its unusual design and difficulty to control. But the success of prominent pilots such as Lieutenant Werner Voss, who downed 22 British planes at Ypres, caused them to change their attitude. Nevertheless, the plane was suitable only for experienced pilots.

## Technical Description:

The Fokker Dr. I was a single-seater triplane fighter. The fuselage, rudder, canopy and undercarriage struts were made of steel tubes. The wings were made of wood, while the airframe was reinforced with wire.

### • Engine:

110 h. p. Oberursel air-cooled nine-cylinder rotary engine.

### • Dimensions:

Upper wing span::	7,18 m
Middle wing span:	6,24 m
Lower wing span:	5,71 m
Lifting surface:	16,00 sq. m

### • Weights:

Landing weight:	375 kg
Take-off weight:	571 kg

### • Performances:

Max. speed:	186–195 kmph
Climbing ability:	3000 m within 6,5 min. 5000 m within 14,0 min.
Ceiling:	6100 m
Air range:	2,5 hours

### • Armament:

2 "Spandau 08/15" synchronized machine-guns on the top of the fuselage in front of the pilot. They could shoot simultaneously or separately.

### Kurzgefasste Geschichte des Flugzeuges:

Der Dgidecker Fokker Dr. 1 gehörte zu den meistbekanntesten deutschen Jäger des ersten Weltkrieges. Sein Konstrukteur war Dipl. Ing. Reinhold Platz.

Der Jäger Fokker Dr. 1 wurde aus dem experimentellen Jagdflugzeug V3, das im Februar 1917 eingeflogen worden war, entwickelt. Dieser Prototyp war interessant unter anderem deshalb, weil alle seine Flügel nicht nur freitragend waren, sondern auch deshalb, weil diese keine Flügelstiele hatten. Nur der Oberflügel war zu dem Rumpfwerk mittels eines Paares von Streben befestigt. Die Konstruktion war die Quelle von beträchtlichen Vibrationen und so bereits der als Fokker V-4 bezeichnete Prototyp des Dr. 1 hatte zwischen den Flügeln normale Streben aber ohne irgendeinen Drahtverspannungen. Nach dem erfolgreichen Einfiegen wurde die Serienproduktion des Flugzeuges aufgenommen und schon im August war es als Fokker Dr. 1 an der französisch-deutschen Front eingesetzt worden.

Die deutschen Jagdflieger waren mit dem Flugzeug anfangs nicht sehr zufrieden, und zwar nicht nur wegen dessen aussergewöhnlichen Konstruktion, sondern auch wegen der anspruchsvollen Flugführung. Das anfängliche Misstrauen ist nach dem Erfolg, besonders des Leutnants Werner Voss, der mit diesem Jäger im Laufe von 21 Tage über 22 britische Flugzeuge abgeschossen hatte, verschwunden. Das Flugzeug erforderte immerhin sehr erfahrene Piloten.

### Technische Beschreibung:

Die Fokker Dr. 1 war ein einsitziger Jagdreidecker. Der Rumpf, die Querruder und die Baldachin- und Fahrgestellstreben waren aus Stahlrohren hergestellt. Die Flügel in Ganzholbauweise. Das Flugwerkgerüst wurde mit Leinenüberzug versehen.

**• Motor:**  
Leiftgekühlter Neunzylinder-Umlaufmotor Oberursel mit einer Leistung von 110 PS.

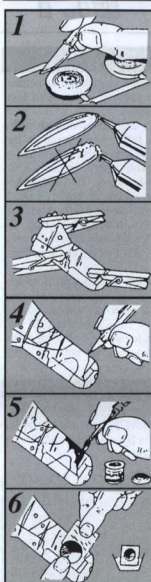
**• Abmessungen:**  
Oberflügelspannweite: 7,18 m  
Mittelflügelspannweite: 6,24 m  
Unterflügelspannweite: 5,71 m

**• Massen:**  
Leermasse: 375 kg  
beim Flug: 571 kg

**• Leistungen:**  
Höchstgeschwindigkeit: 186 bis 195 km/h  
Steigfähigkeit: bis 3000 m Höhe in 6,5 min.  
bis 5000 m Höhe in 14,0 min.  
Dienststufelhöhe: 6100 m  
Flugdauer: 2,5 h

**• Bewaffnung:**  
2 durch den Piloten betätigte synchronisierte Maschinengewehre „Spandau 08/15“ angeordnet am Rumpfrücken, konnten entweder gleichzeitig oder separat feuern.

### Stavební postup Assembly



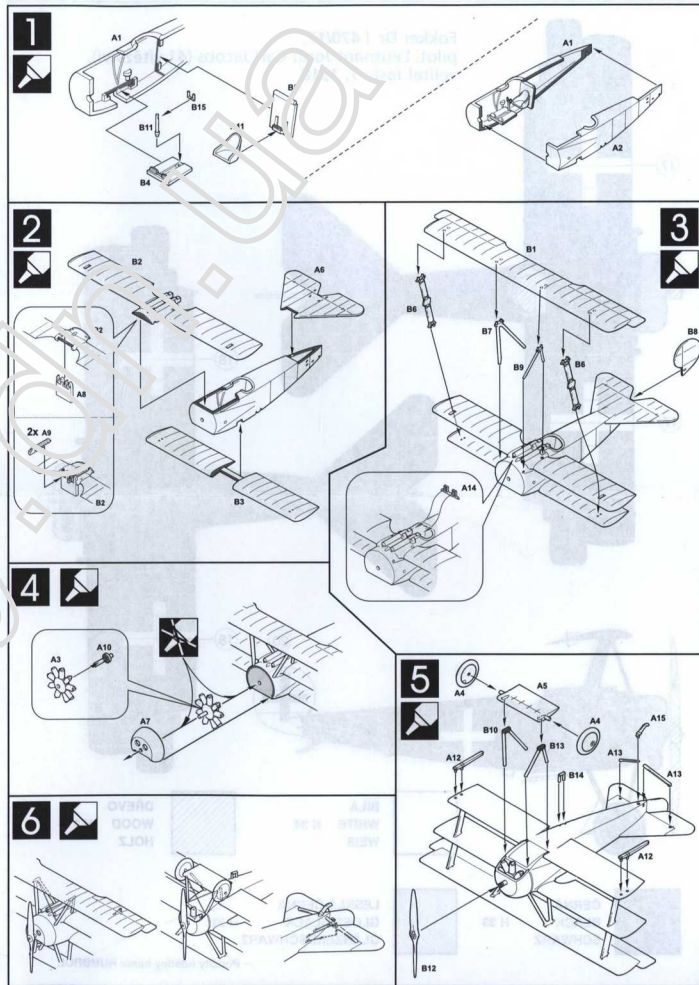
- K oddělování dílů používejte ostrý nůž.
- Detach parts from the stem only as they are needed using a sharp knife or blade.
- Lepidlo nanázejte v tenké vrstvě.
- Do not use too much cement to join parts. Use only cement for polystyrene plastic.
- K fixaci používejte kolíčky nebo gumíčky.
- Use tweezers to pick up and hold the small parts and rubber band or tape to hold parts together until the cement dries.
- Slástež zbarvené si předmalujte náčrt.
- In case the camouflage is more complex draw the outlines with pencil first, then paint parts according to the assembly diagram.
- Use only paints suitable for plastic, i.e. not cellulose based.
- Obřísky nanázejte na samostatný model.
- Decals appl. of r assembly a-1 nativ...



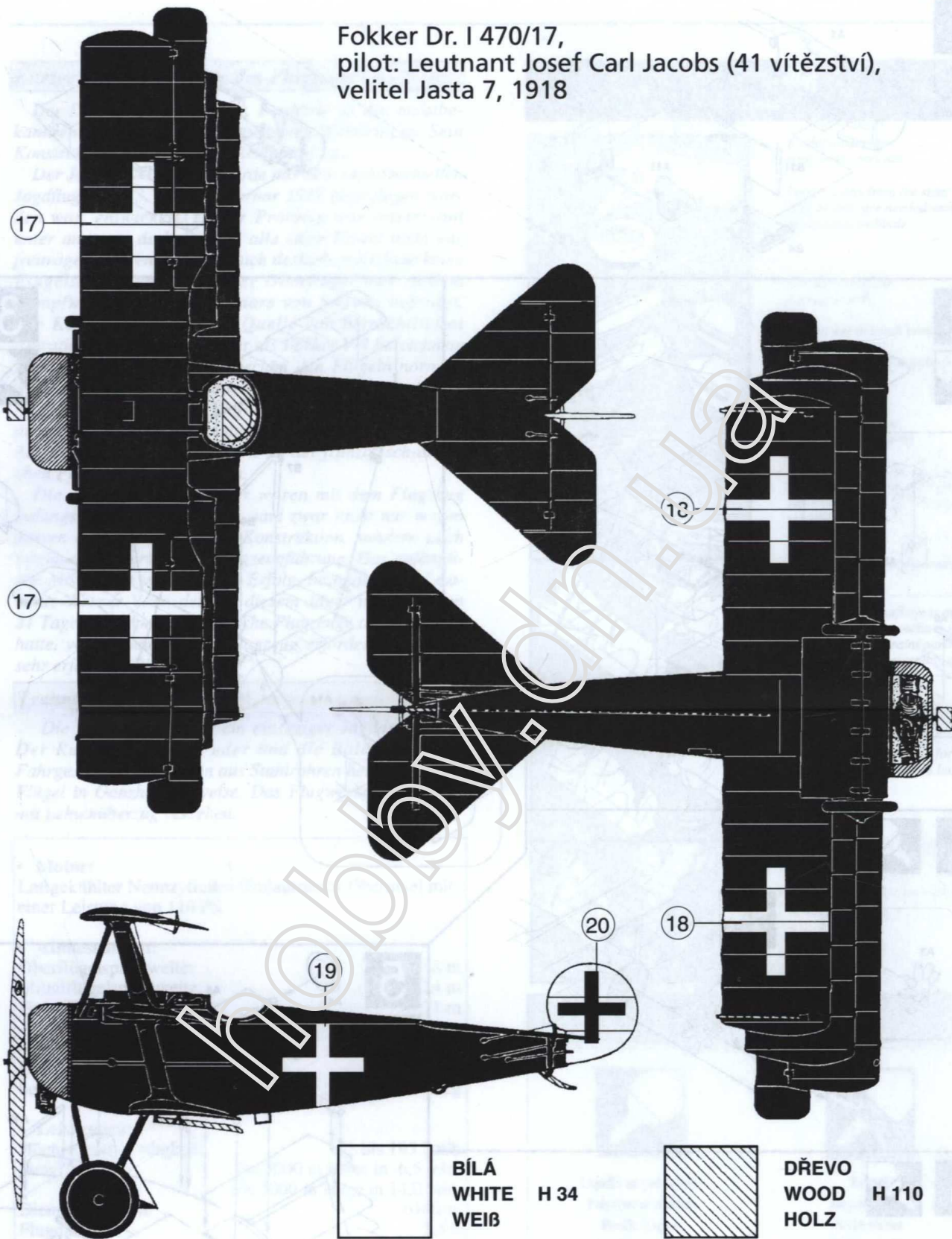
Lepidlo na oly tyren  
Polystyrene glue  
Plastic glue  
Colle à styrene  
Styren-cement  
Слеп на полистирен  
Lepidlo na polystyren



Nelipit  
Do not cement  
Nicht kleben  
A ne pas colle  
No engomar  
Nie kleie  
Не клеит  
Nelipit



Fokker Dr. I 470/17,  
 pilot: Leutnant Josef Carl Jacobs (41 vítězství),  
 velitel Jasta 7, 1918



**ČERNÁ**  
**BLACK**  
**SCHWARZ**      H 33

**LESKLÁ ČERNÁ**  
**GLOSS BLACK**  
**GLÄNZENDSCHWARZ**      H 21

**DŘEVO**  
**WOOD**      H 110  
**HOLZ**

Použity odstíny barev HUMBROL