

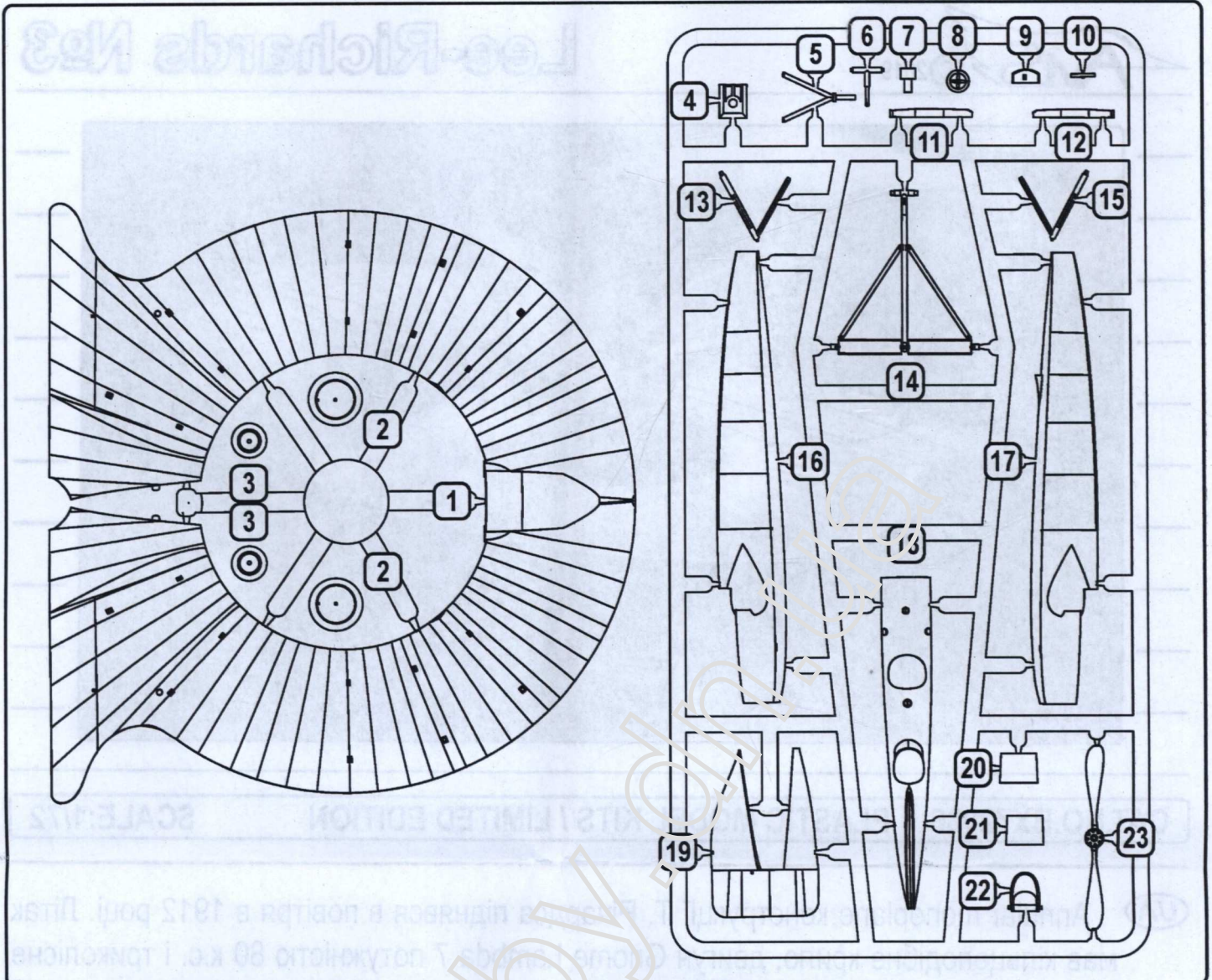
CAT.NO.BX72036 PLASTIC MODEL KITS LIMITED EDITION

SCALE:1/72

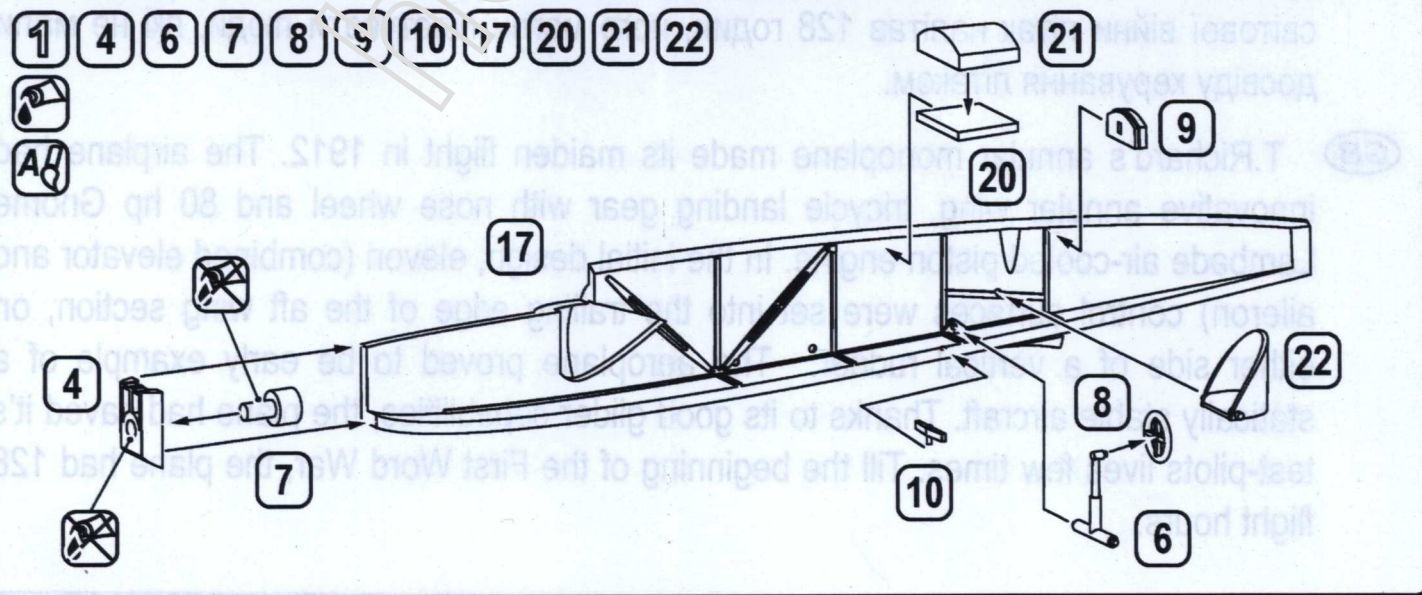
**UA** Annular monoplane конструкції Т. Річардса піднявся в повітря в 1912 році. Літак мав кільцеподібне крило, двигун Gnome Lambda 7 потужністю 80 к.с. і триколісне шасі з носовим колесом. Елеронів не було, їх функції виконували поверхні на задній кромці крила, які служили також кермом висоти. Завдяки кільцеподібному крилу з малим навантаженням на площу літак був здатний плавно спускатись в разі відмови двигуна або інших несправностей в польоті. Ця чудова особливість врятувала життя кільком, випробувавши його, льотчикам. До початку першої світової війни літак налітав 128 годин, його могли пілотувати люди, які не мали досвіду керування літаком.

**GB** T.Richard's annular monoplane made its maiden flight in 1912. The airplane had innovative annular wing, tricycle landing gear with nose wheel and 80 hp Gnome Lambade air-cooled piston engine. In the initial design, elevon (combined elevator and aileron) control surfaces were set into the trailing edge of the aft wing section, on either side of a vertical rudder. The aeroplane proved to be early example of a statically stable aircraft. Thanks to its good glider capabilities, the plane had saved it's test-pilots lives few times. Till the beginning of the First Word War, the plane had 128 flight hours.



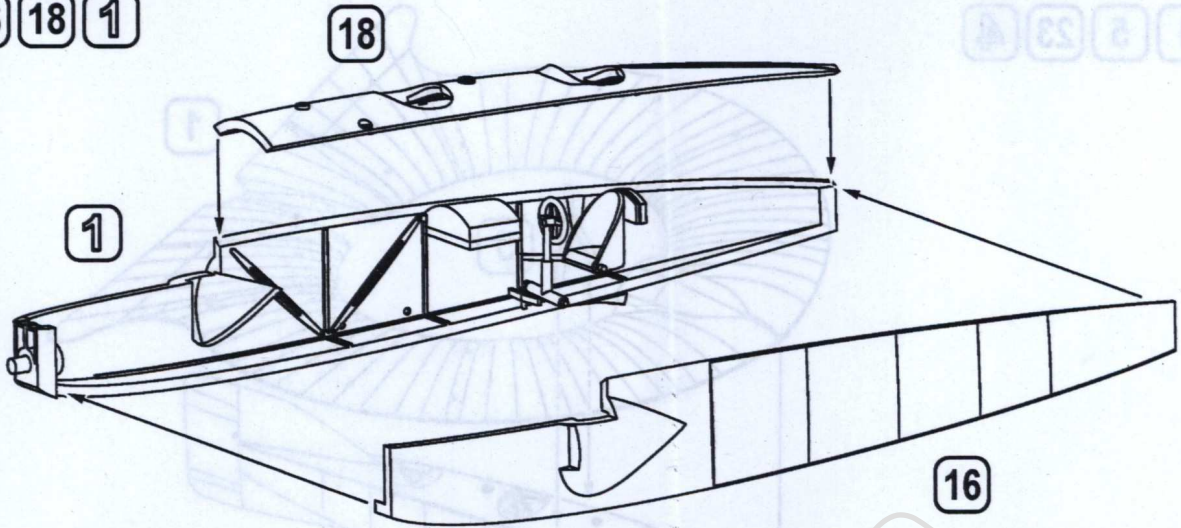


- |  |  |                      |  |  |                                  |
|--|--|----------------------|--|--|----------------------------------|
| <b>1</b> ЕТАПИ СКЛАДАННЯ<br>STAGES OF<br>ASSEMBLY                            | <b>1</b> НОМЕР ДЕТАЛІ<br>NUMBER<br>PARTS | КЛЕЇТИ<br>GLUE       | НЕ КЛЕЇТИ<br>DON'T<br>GLUE                 | ВИГОТОВИТИ<br>ДЕТАЛЬ<br>TO MAKE A DETAIL | ЗІГНУТИ<br>TO BEND               |
| <b>2X</b> КІЛЬКІСТЬ<br>ОПЕРАЦІЙ(ДЕТАЛЕЙ)<br>QUANTITY OF<br>OPERATIONS(PARTS) | <b>A/B</b> ФАРБУВАТИ<br>TO PAINT         | НА ВИБІР<br>OPTIONAL | <b>1</b> НАНЕСТИ<br>ДЕКАЛЬ<br>APPLY DECALS | УСУНУТИ НОЖЕМ<br>DETACH WITH<br>KNIFE    | ВИКОНАТИ<br>ОТВІР<br>MAKE A HOLE |

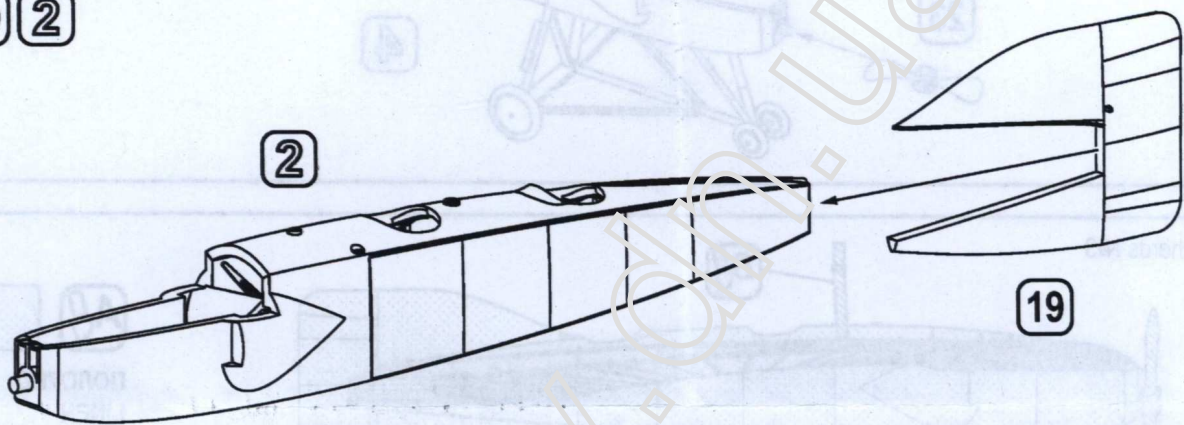




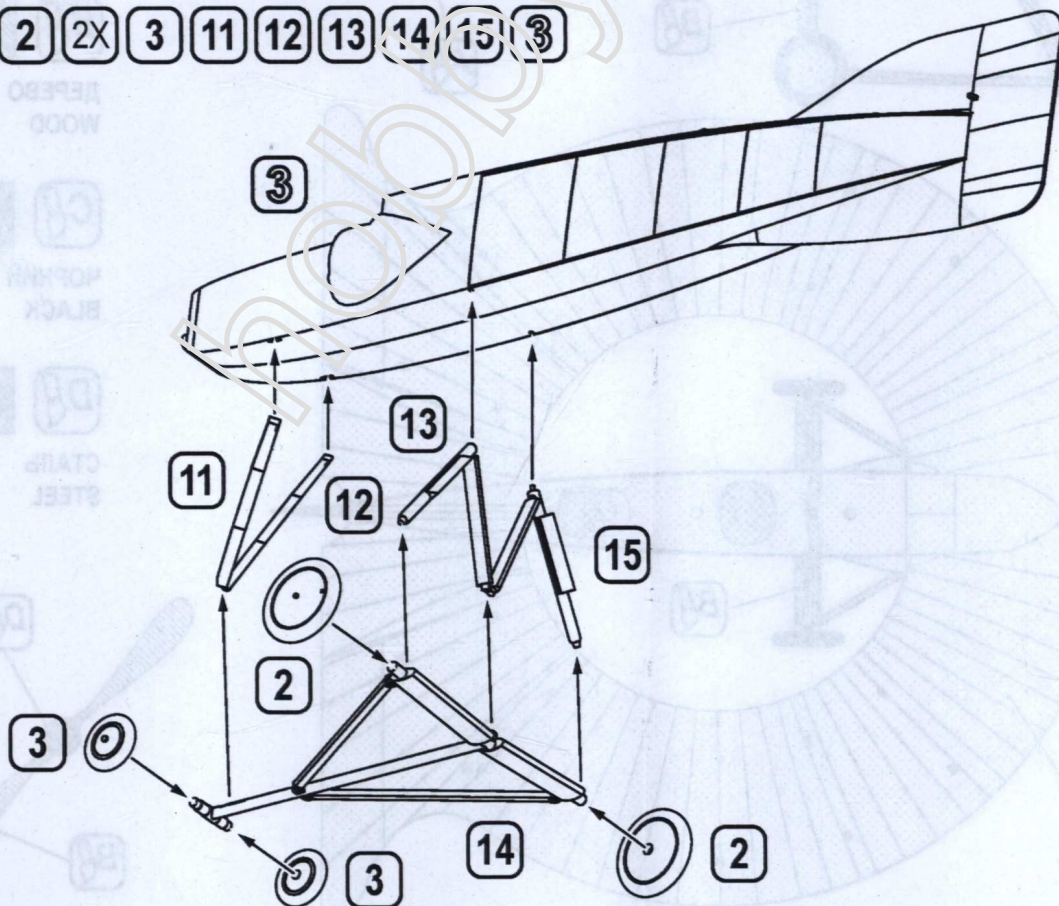
2 16 18 1



3 19 2



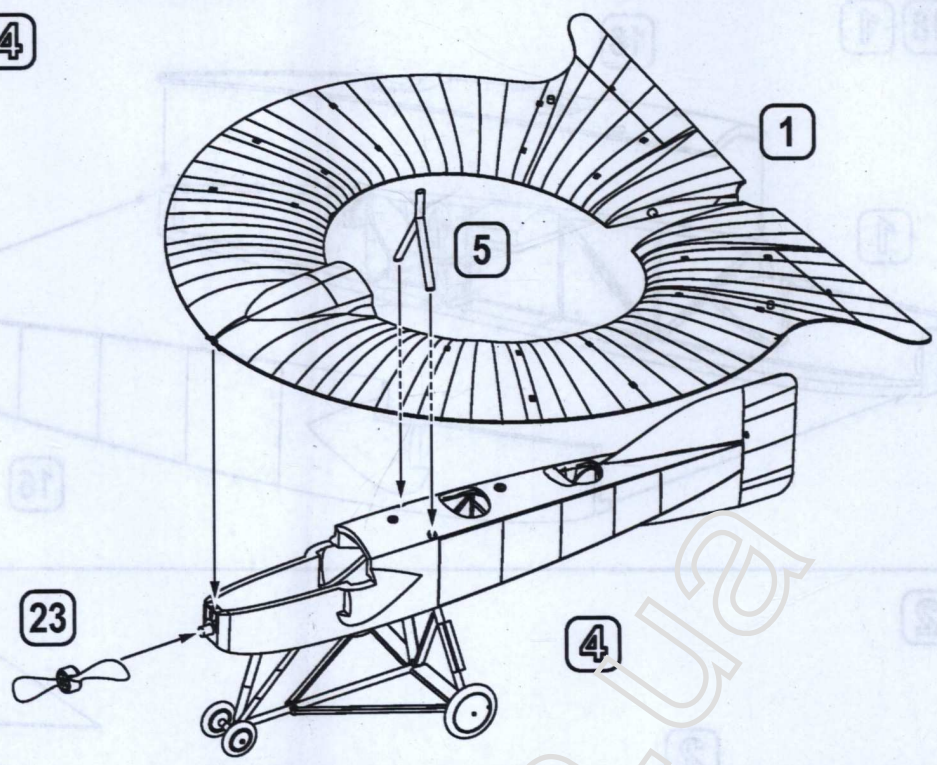
4 2X 2 2X 3 11 12 13 14 15 3



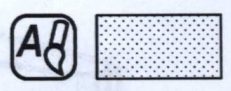
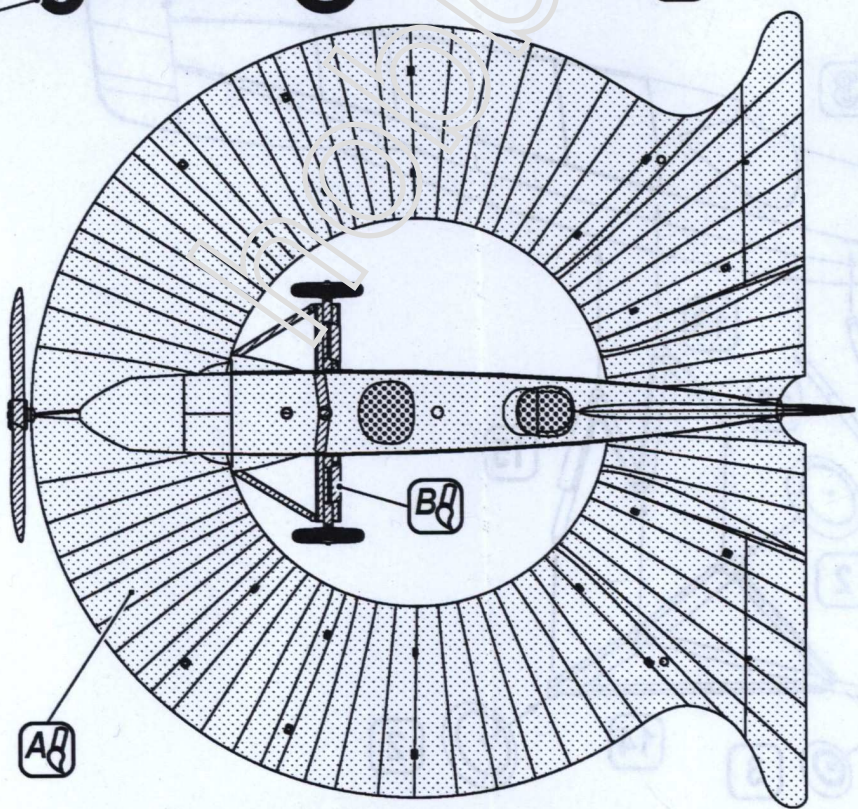
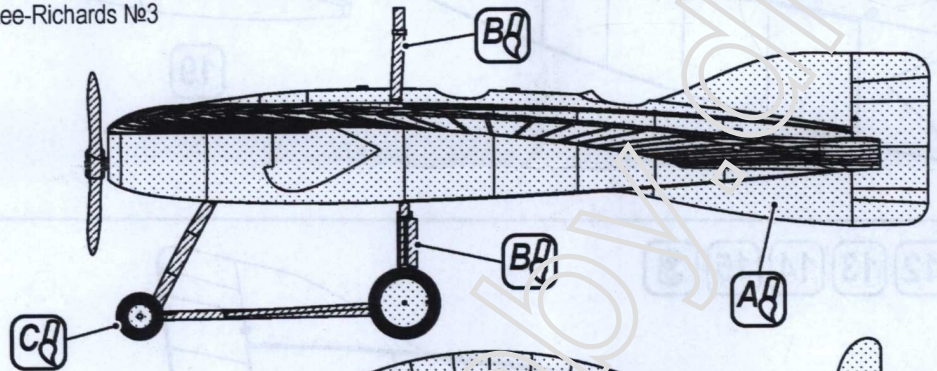
WOOD  
BLACK  
STEEL



5 1 5 23 4



Lee-Richards №3



ПОЛОТНО  
LINEN



ДЕРЕВО  
WOOD



ЧОРНИЙ  
BLACK



СТАЛЬ  
STEEL

