



1:72 de Havilland Heron Mk.II

A03001V SCALE MODEL CONSTRUCTION KIT

EN Building on the success of de Havilland's earlier twin engine Dove small passenger aircraft, the company's attempt to produce a slightly larger airliner resulted in the first flight of the Heron in May 1950. Capable of comfortably carrying 17 passengers, the Heron had a longer fuselage and wings than its predecessor and employed an additional pair of Gipsy Queen engines, providing reassurance for crew and passengers alike. Early models of the aircraft were produced with a fixed undercarriage, but the Mk.II variant introduced a number of upgrades, most noticeably being the adoption of a retractable undercarriage, with the resultant reduction in drag. Although only 150 were built, Herons served with both the RAF and Royal Navy.

FR S'inspirant de la réussite du Dove, petit bimoteur pour le transport de passagers, le Heron fut conçu par la société de Havilland comme avion de ligne légèrement plus grand dont le premier vol eut lieu en mai 1950. Capable de transporter confortablement 17 passagers, le Heron avait un fuselage et des ailes plus longs que ceux de son prédécesseur ainsi que deux moteurs Gipsy Queen supplémentaires, rassurant ainsi l'équipage et les passagers. Les premiers modèles de l'aéronef étaient dotés d'un train d'atterrissage fixe mais la variante Mk.II introduisit un certain nombre de mises à niveau, plus particulièrement l'adoption d'un train rétractable qui entraînait une réduction de traînée. Même si seulement 150 furent fabriqués, les Heron servirent au sein de la RAF et de la Royal Navy.

DE Im Anschluss an den Erfolg mit dem Bau des kleinen zweimotorigen Passagierflugzeugs „Dove“ entwickelte de Havilland eine etwas größere Maschine, die mit dem Namen „Heron“ im Mai 1950 ihren Erstflug absolvierte. Mit einem längeren Rumpf und längeren Tragflächen als ihre Vorgängerin ausgestattet, bot die Heron 17 Passagieren ausreichenden Platz. Mit weiteren zwei Gipsy Queen Triebwerken konnten sich Besatzungen wie auch Fluggäste berechtigterweise sicher fühlen. Frühe Ausführungen waren mit starrem Fahrgestell gebaut worden. Die Mk.II war jedoch mehrfach verbessert worden, vor allem mit einem einziehbaren Fahrgestell, das den Luftwiderstand im Flug verminderte. Obwohl bloß 150 Maschinen gebaut wurden, wurden Herons sowohl von der RAF als auch der Royal Navy eingesetzt.

ES Continuando el éxito del Dove, el anterior pequeño bimotor de pasajeros de de Havilland, las planes de la empresa para producir un avión comercial ligeramente más se consumaron con el vuelo inaugural del Heron en mayo de 1950. Con capacidad para transportar cómodamente 17 pasajeros, el Heron tenía mayor longitud en fuselaje y alas que su predecesor y utilizaba dos motores Gipsy Queen adicionales que contribuían a aumentar la confianza de la tripulación y el pasaje. Los primeros modelos del aparato se produjeron con tren de aterrizaje fijo, pero la variante Mk.II introdujo una serie de mejoras, la más visible de las cuales fue la adopción de un tren de aterrizaje retráctil, con la consiguiente reducción de la resistencia aerodinámica. Aunque solo se construyeron 150 unidades, los Heron se utilizaron tanto en la RAF como en la Royal Navy.

SV de Havillands försök att bygga ett något större flygplan som baserades på företags mindre och tvåmotoriga passagerarplan Dove resulterade i den första flygningen med Heron i maj 1950. Heron, som hade gott om plats för 17 passagerare, hade ett längre skrov och längre vingar än föregångaren och var utrustad med ytterligare två Gipsy Queen-motorer som gav både besättning och passagerare extra trygghet. Tidiga modeller av flygplanet försågs med ett fast landställ, men Mk.II-versionen uppvisade ett antal uppgraderingar, framför allt ett infällbart landställ som reducerade luftmotståndet. Endast 150 exemplar producerades, men de Heron-plan som var tillgängliga tjänstgjorde både i RAF och Royal Navy.

FOR BEST RESULTS:

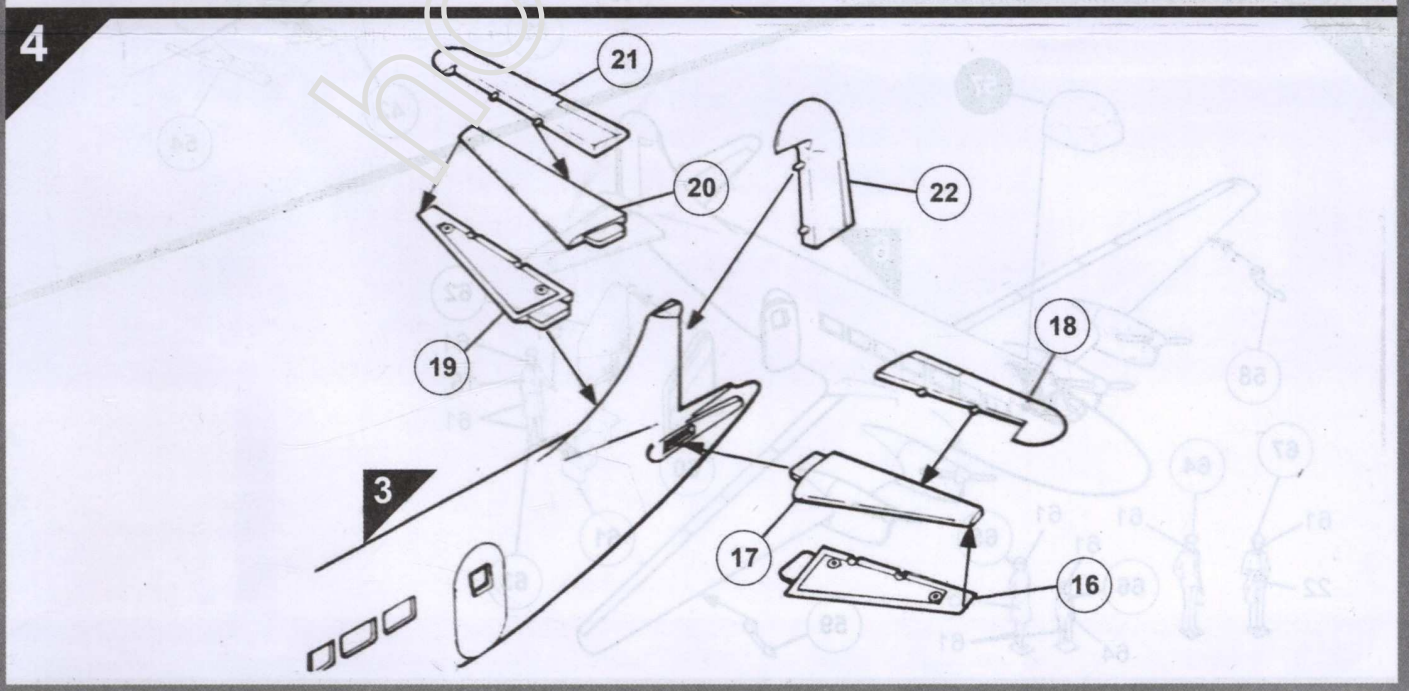
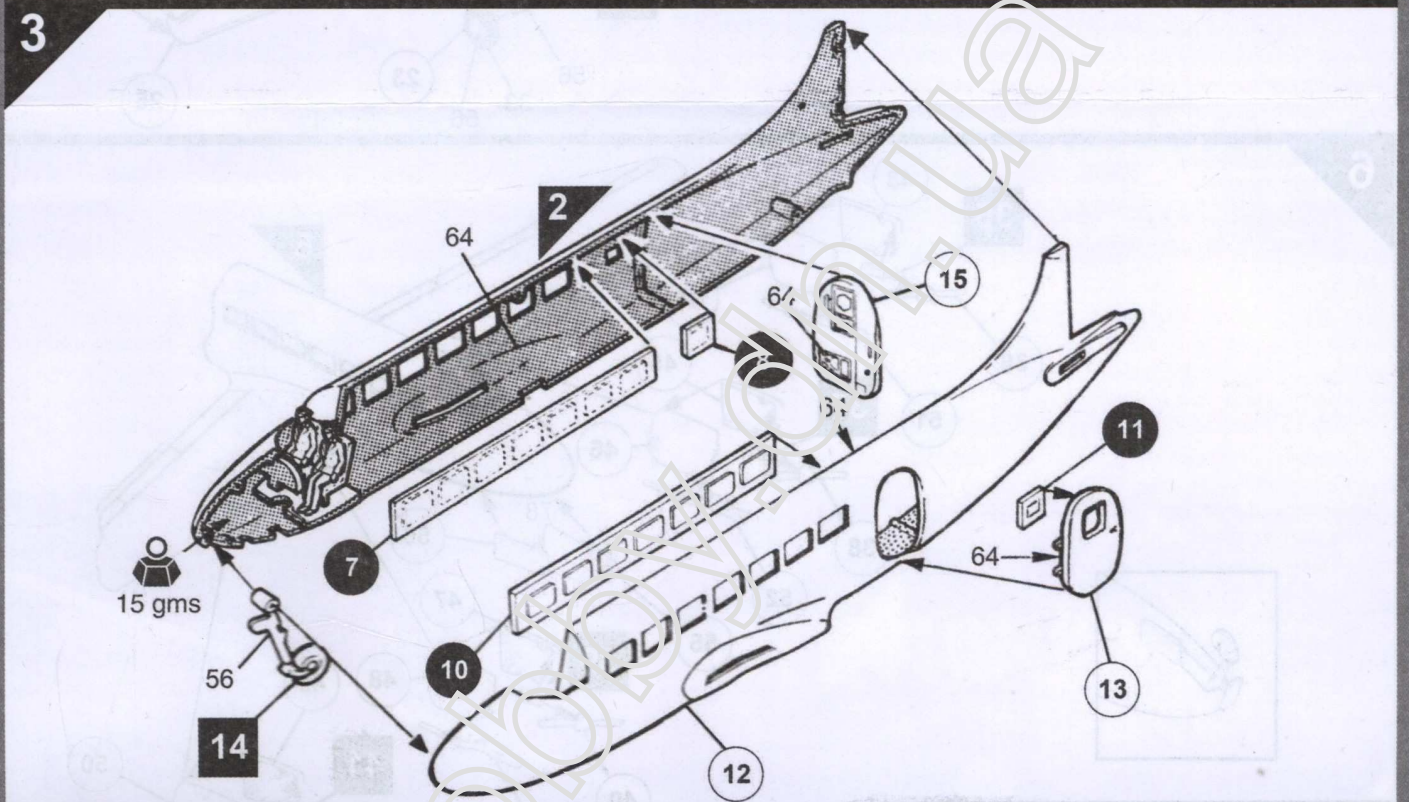
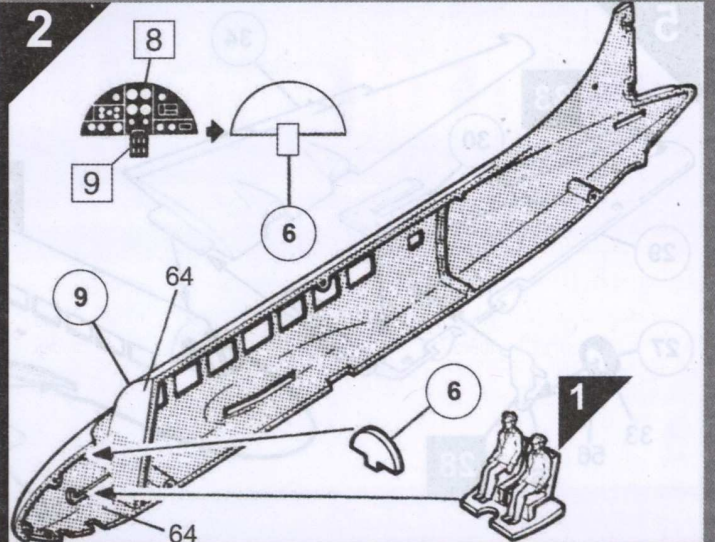
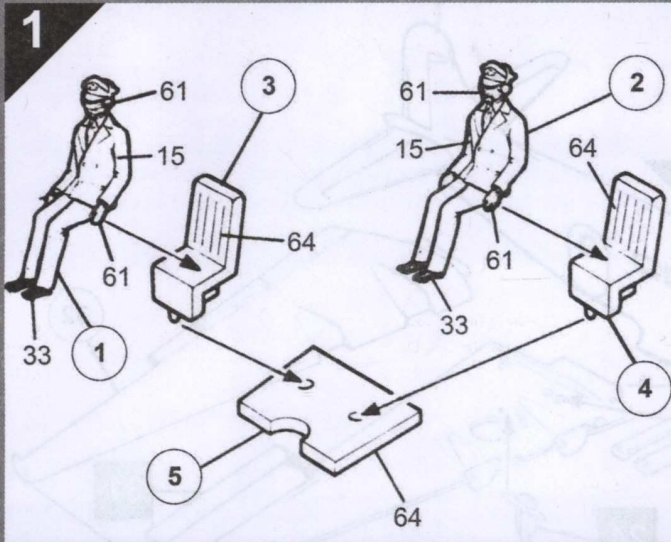
Surfaces to be painted should be clean – before parts are removed from the sprue, wash in warm, soapy water, rinse and dry thoroughly. Stir paints thoroughly before use.

PLEASE NOTE:

Some parts in the kit may not be required to build the model specified.

**HORNBY
HOBBIES**





de Havilland DH.114 Heron II
Jersey Airlines.

