

Спортивно-тренировочный самолёт Як-52

AK48017



26 =

162 мм



193 мм



МАСШТАБ
SCALE

1:48

MAßSTAB

Yakovlev Yak-52 aerobatic training aircraft

MADE IN RUSSIA

www.ark-models.org

E-mail: info@ark-models.org

RU Як-52 - самый массовый и совершенный самолёт для начального обучения. Эта машина стала настоящей «летающей партией» для большинства пилотов в СССР, а после 1991 года - и на всём пространстве бывшего Советского Союза.

Спроектирован этот универсальный спортивно-тренировочный самолет в ОКБ им. А.С. Яковлева. Удивительно, но на разработку этой уже легендарной машины ушло всего несколько месяцев.

Серийный выпуск машины по тогда ещё советской кооперации был развёрнут в Республике Румыния в 1979 году и продолжался до 1998 год. В 1982 году самолёт был модернизирован, получив переднюю стойку шасси, после чего выпускался без особых изменений до ноября 1998 года, когда прекратился выпуск Як-52. Большую помощь румынским коллегам оказали инженеры и конструкторы ОКБ им. А.С. Яковлева.

GB Yak-52 is the most widely used training aircraft in the world. It served as a "flying school desk" for most pilots in the USSR and later, the CIS. Amazingly, it took the Yakovlev bureau only months to design the legendary airplane. Production, set up in Romania under the Soviet cooperation program, started in 1979. The plane was updated in 1982 — nose landing gear was added — and was then produced virtually unchanged until the end of the program in 1998. Yakovlev bureau specialists provided significant assistance to the Romanian production program.

DE Die Yak-52 ist das am weitesten verbreitete und das am besten geeignete Trainerflugzeug, es wurde zum Hauptbestandteil der Pilotenausbildung nach 1991 in allen Teilen der früheren Sowjetunion. Dieser vielseitige Grundlagentrainer wurde von A.S.

Yakovlev entworfen und die Fertigstellung erfolgte nur einige Monate später. 1979 begann im Rahmen der russischen Zusammenarbeit mit den Warschauer Pakt Staaten die Serienproduktion in Rumänien. 1982 wurde das Flugzeug verbessert, es erhielt ein Bugfahrwerk und wurde dann, ohne weitere gravierende bauliche Veränderungen, bis 1998 weiter gefertigt, danach wurden die Fabrikanlagen in Rumänien geschlossen. Das A.S. Yakovlev Designbüro erhielt beim Bau der Maschine eine grossartige und umfangreiche Unterstützung seitens der rumänischen Fabrikanten.

Внимание!

- Прежде чем приступать к сборке модели, внимательно ознакомьтесь с инструкцией.
- Детали следует отделять от литников ножом или другим режущим инструментом, соблюдая осторожность при работе с острыми предметами. Места среза деталей зачищите ножом или наждачной бумагой.
- Сборку модели производите согласно схеме. Для удобства каждая деталь на схеме сборки обозначена номером, соответствующим номеру на литниковой рамке.
- Модель рекомендуется окрасить специальными красками для пластиковых моделей.
- Краски и клей в комплект не входят.
- Для сборки рекомендуется использовать специальный клей для пластиковых моделей.
- Используйте минимальное количество клея. Избегайте его попадания на окрашенные поверхности модели.

Осторожно!

- Только для моделистов старше 14 лет! Использование клея и красок - только под наблюдением взрослых.
- Не допускайте к рабочему месту детей младше 3 лет и домашних животных.
- После работы с моделью тщательно вымойте руки.
- Работайте в хорошо проветриваемом помещении, не допускайте вдыхания паров клея и краски. При работе с моделью не рекомендуется принимать пищу и курить.
- Не работайте в непосредственной близости от источников возгорания.
- Избегайте попадания клея и краски на кожу и слизистые оболочки. В случае попадания клея или краски на слизистые оболочки тщательно промойте место контакта проточной водой и немедленно обратитесь за медицинской помощью.
- Не допускайте попадания деталей в полость рта и пищевод. Если это произошло, немедленно обратитесь за медицинской помощью.

Attention! - Useful advice!

- Study the instructions carefully prior to assembly. Remove parts from frames with a sharp knife or a pair of scissors and trim away excess plastic. Do not pull off parts. Check assembly position and fit of parts before cementing. Assemble the parts in numerical sequence. Use plastic cement ONLY and use cement sparingly to avoid damaging the model. Paint small parts before detaching them from frames. Remove paint where parts are to be cemented.

10 ПОЛЕЗНЫХ СОВЕТОВ 10 TOP MODEL TIPS



Склеить детали.
Cement parts together.



Не склеивать детали.
Do not cement together.



Сверлить.
Bore.



Добавить груз.
Add weight.



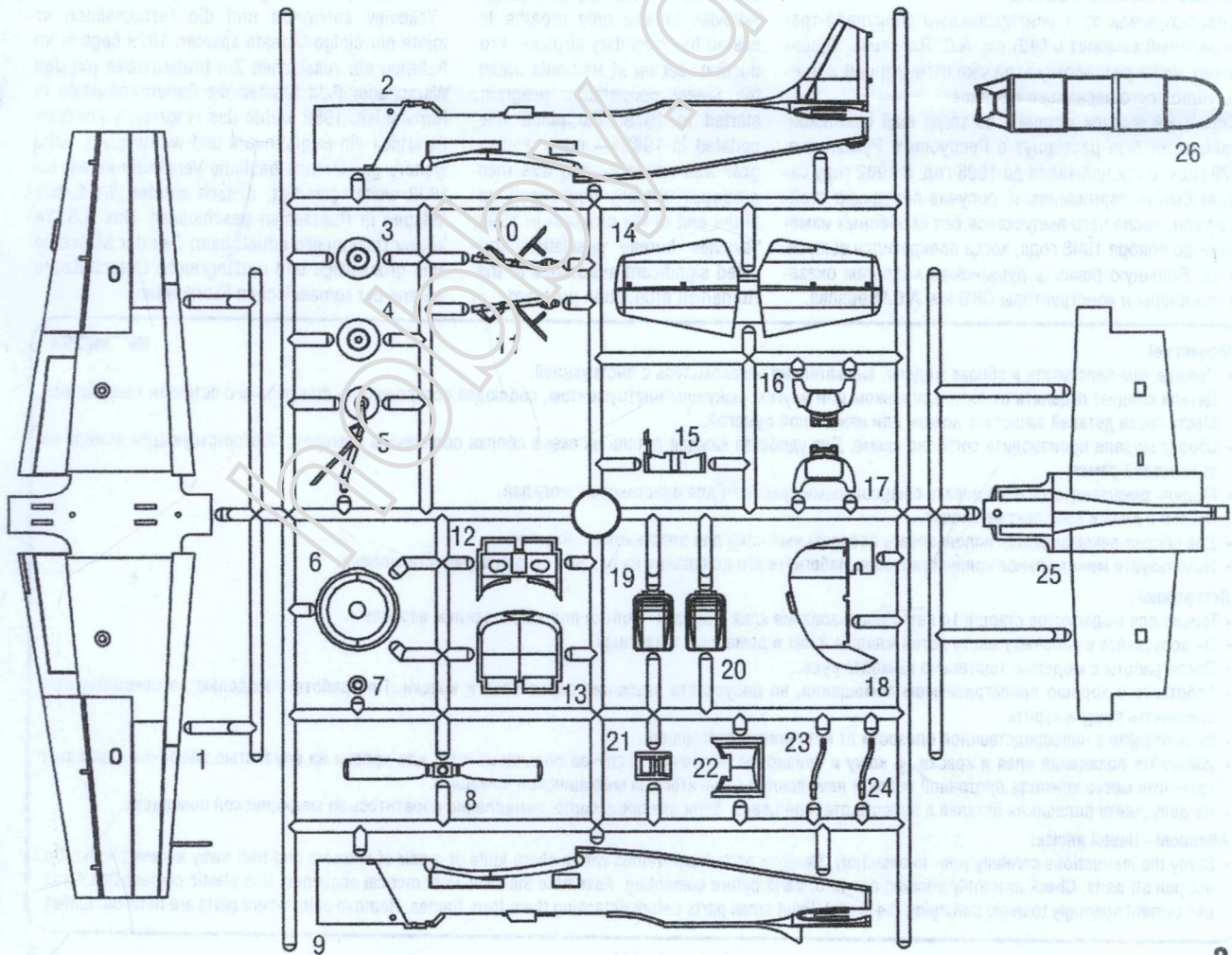
Использовать супер-клей.
Use CA super glue.

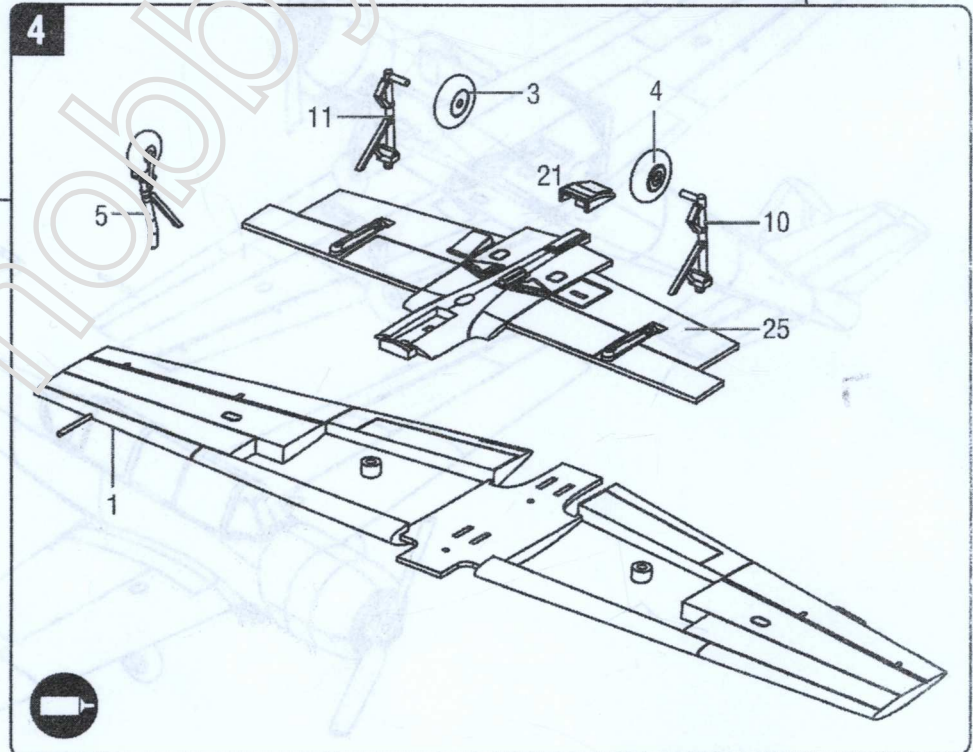
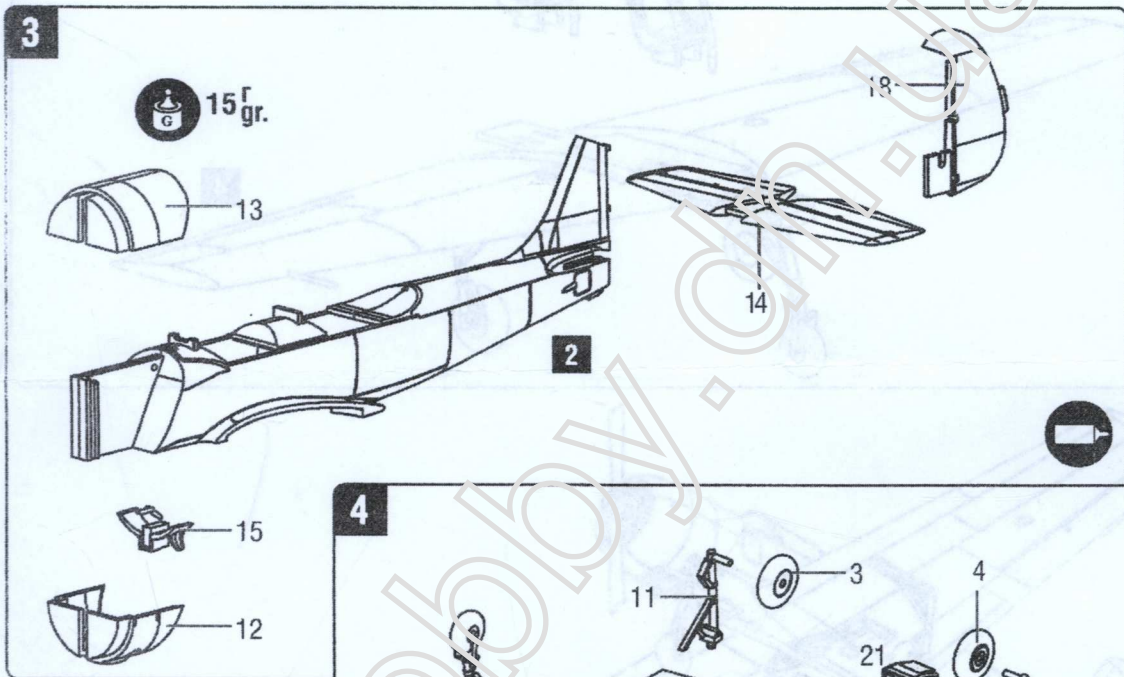
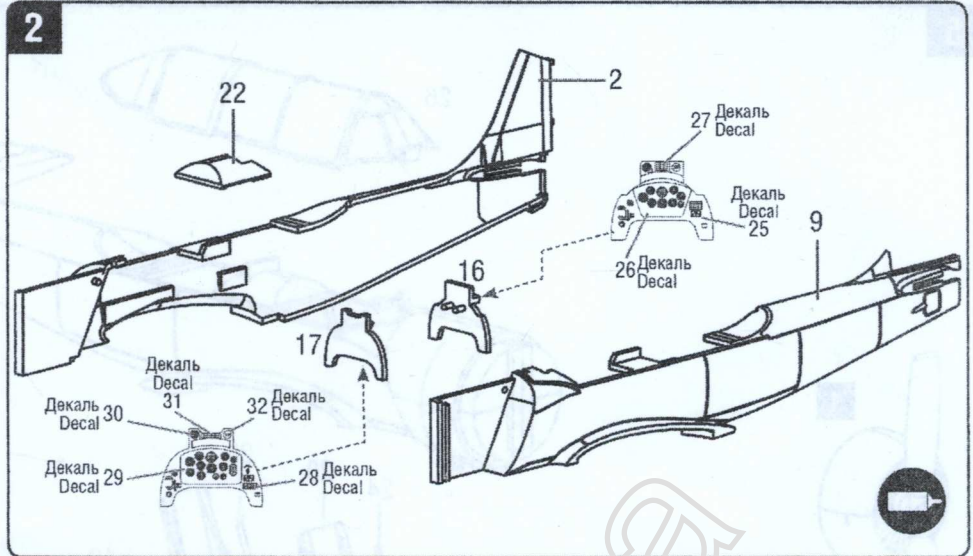
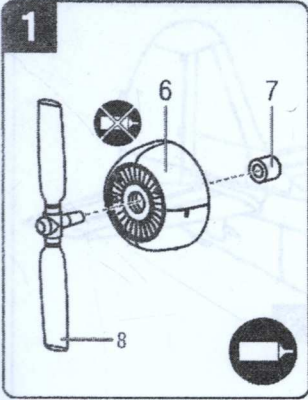


Выбор варианта.
Alternatives.

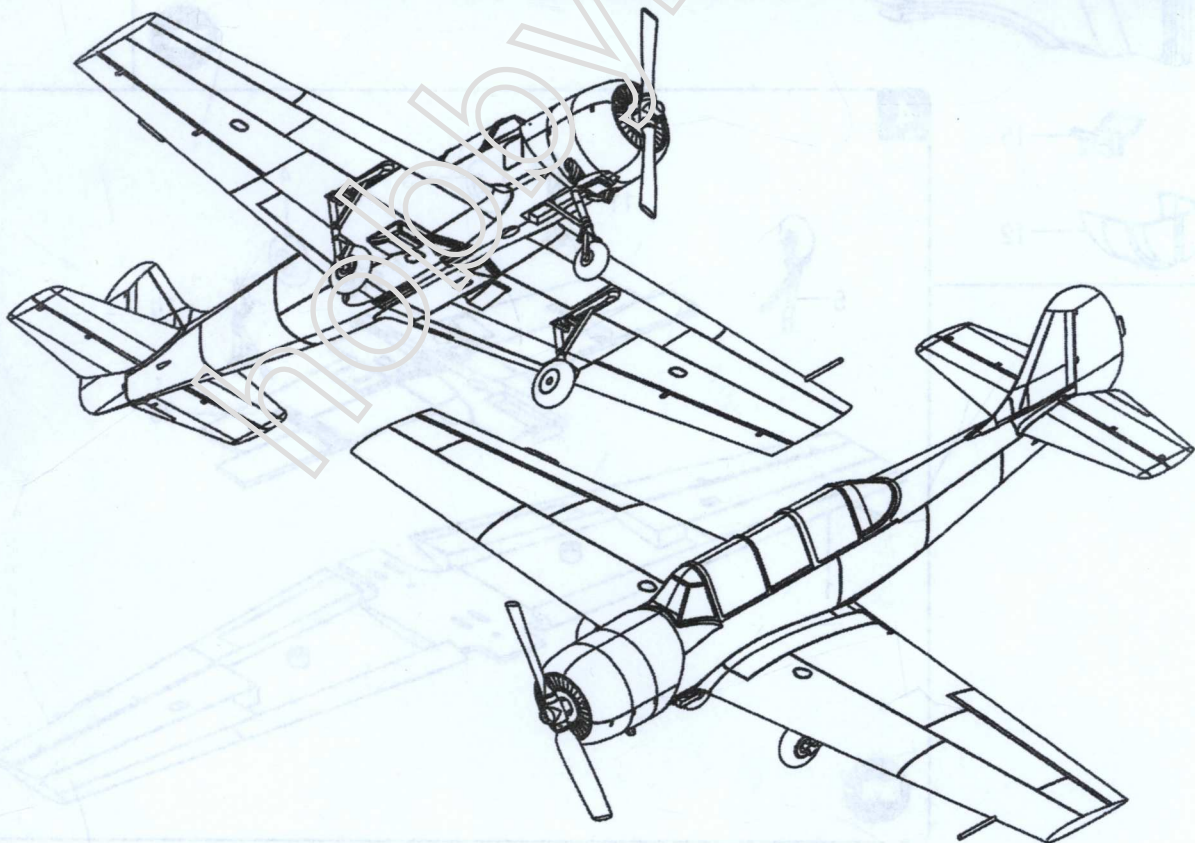
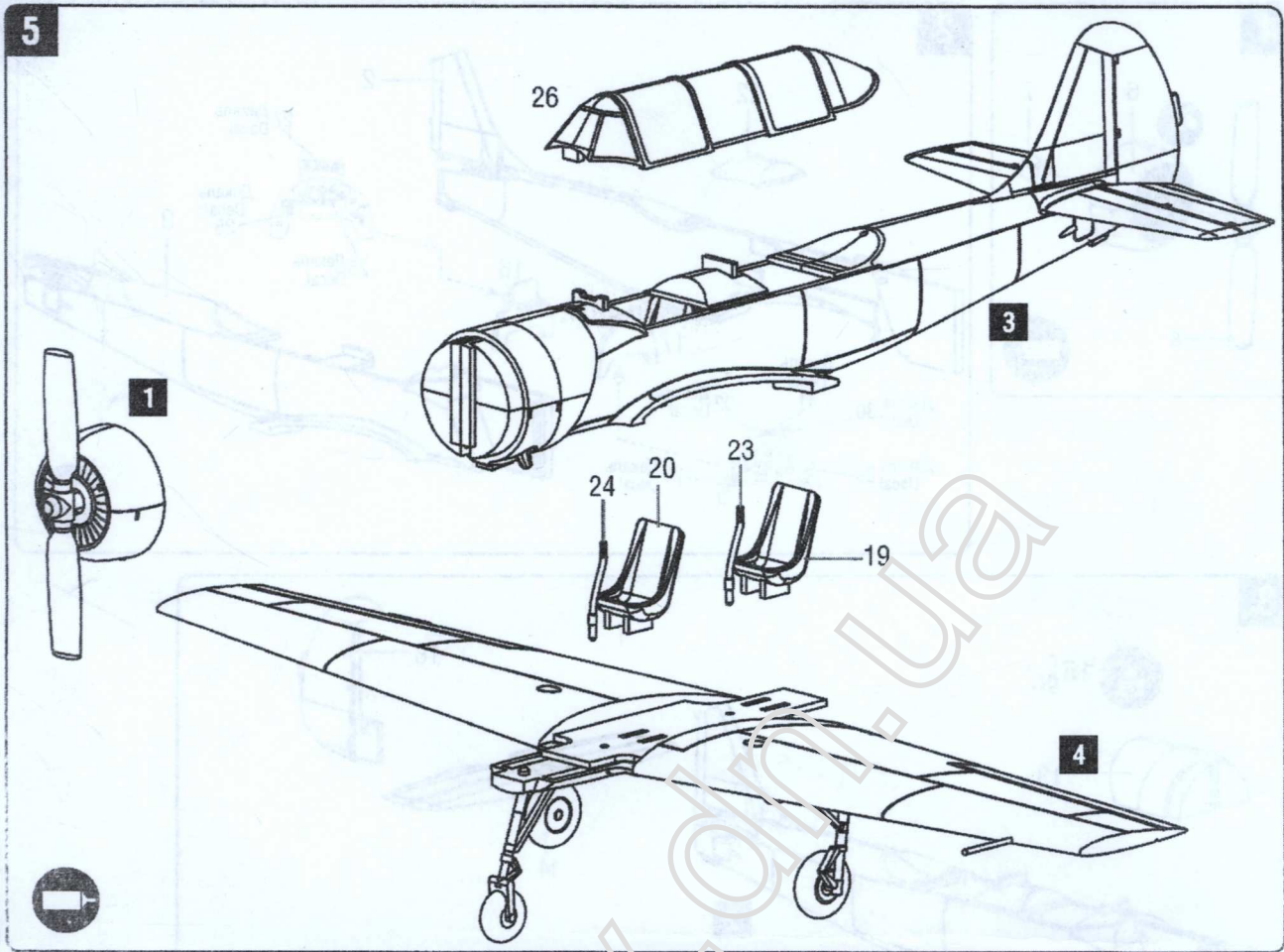


Постричь 2 раза.
Make 2 sets.





5





Спортивно - тренировочный самолёт Як-52 ДОСААФ России

Yak-52 aerobatic training aircraft DOSAAF of Russia

