

Jagdpanzer 38 (t) mit 7,5 cm Pak 42 L/70

um

No.485

1:72

UKR Проект Jagdpanzer 38 (t) mit 7,5 cm L/70. На шасі винищувача танків «Хетцер» пропонувалося встановити гармату KwK 42. Для цього треба було перекомпонувати бойове і моторне відділення. Незважаючи на збільшення силуету САУ до 2,6 м, нове компонування давало машині деякі переваги. Також планувалося встановити дизельний двигун повітряного охолодження. У зв'язку з посиленням бронювання, маса машини також збільшувалася до 18 тонн. Однак реалізація цього проекту не було здійснена.

ENG Jagdpanzer 38(t) mit 7.5 cm L/70 project. It was offered to install the KwK 42 gun on the chassis of the tank fighter "Hetzer". For this purpose it was required to rearrange fighting and motor compartments. Despite increase in the SP gun silhouette up to 2,6 m, new configuration gave to the machine some advantages. It was also planned to install an air-cooled diesel engine. Due to armor plating strengthening, the weight of this SP mount was also increased to 18 tons. However the realization of this project was not implemented.

DEU Projekt Jagdpanzer 38 (t) mit 7,5 cm L/70. Auf dem Chassis des Hetzer Panzerjäger wurde vorgeschlagen, die Kanone KwK 42 zu installieren, um die Kampf- und Motorräume neu zu konfigurieren. Trotz der Vergrößerung der Silhouette auf 2,6 m, gab das neue Layout dem Panzer einige Vorteile. Es war auch geplant, einen luftgekühlten Dieselmotor zu installieren. Aufgrund der erhöhten Panzerung stieg das Gewicht des Panzers auch auf 18 Tonnen. Die Implementierung dieses Projekts wurde jedoch nicht realisiert.

A

B

D

A

F

R

Деталі не застосовувати
Parts not for use
Teile werden nicht verwendet

Клеїти
Glue
Kleben

Не клеїти
Don't glue
Nicht kleben

На вибір
Optional
Wahlweise

Зігнути
Bend
Biegen

Свердлити
Open hole
Offnen

Спиляти
File down
Entfernen

Нанести декаль
Apply decals
Abziehbilder anbringen

Повторити з протилежного боку
Repeat same procedure on opposite side
Gleichen Vorgang auf gegenüberliegenden Seite wiederholen

Зображення зібраних деталей
Illustration of assembled parts
Abbildung zusammengesetzter Teile

ПРОЧИТАТИ ПЕРЕД ПОЧАТКОМ СКЛАДАННЯ !

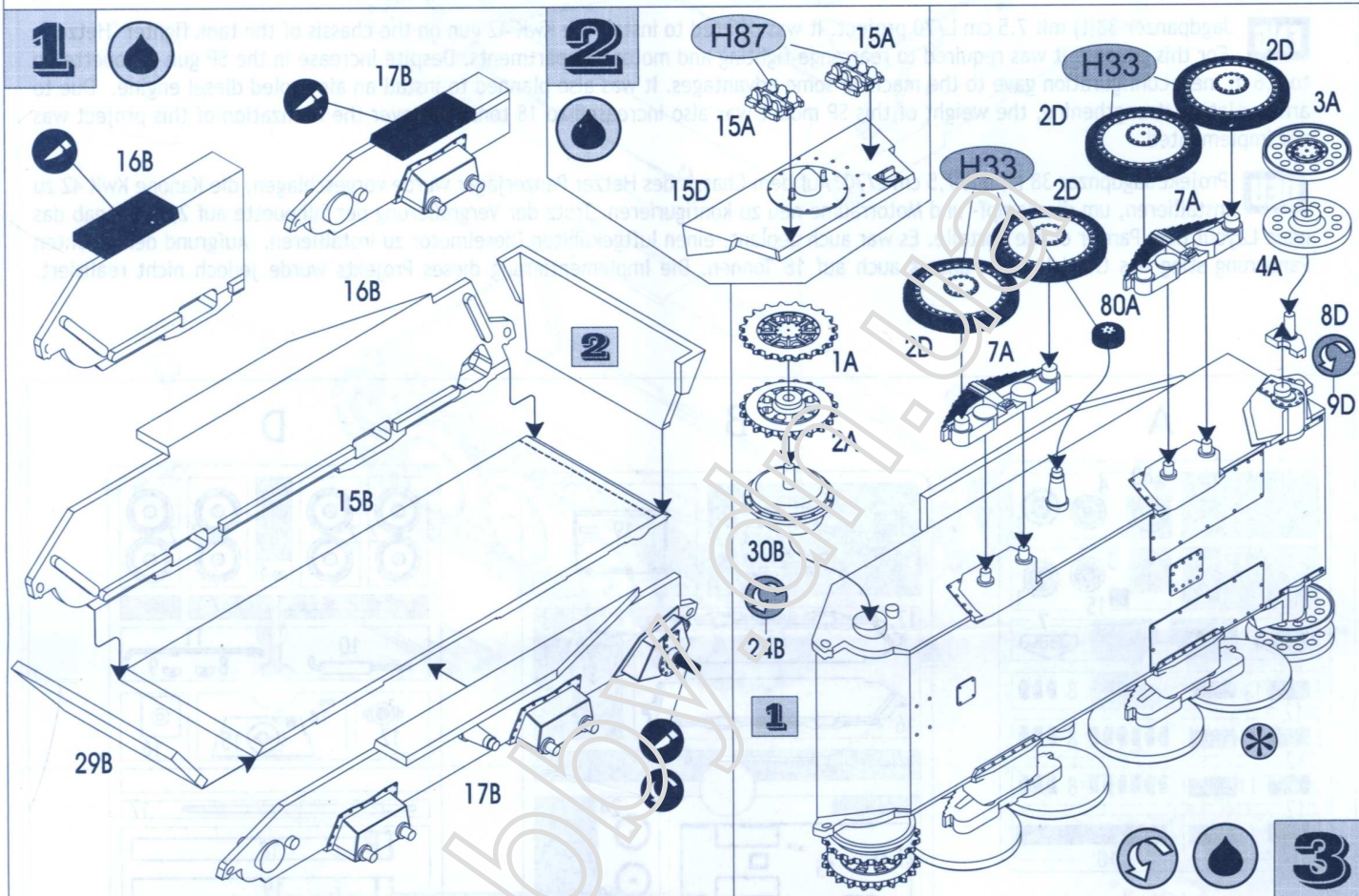
Деталі із рамок вирізати за допомогою гострого ножа або кусачок. Номе ри деталей позначені цифрами: 1, 2, 3... Рамка, в якій знаходиться деталь, позначена літерою: А, В, С... Порядок монтажу деталей позначений цифрами: 1, 2, 3... Клеїти деталі за допомогою клею Plastic CEMENT. Вирізати з аркуша потрібні декалі; помістити їх у посуд з чистою водою приблизно на 0,5 хвилини, накласти декалі на модель, а потім зсунути їх з аркуша. Для кращого прилипання, притиснути їх марлевим тампоном.

READ BEFORE YOU START!

Remove parts from frame with asharp knife or a pair of scissors and trim away excess plastic. Do not pull off parts. Numbers of parts are marked figures: 1, 2, 3... Frames, in wich the part is situated, are marked by letters: A, B, C... The parts assembling sequence is marked figures: 1, 2, 3... Use plastic cement only. Cut out from the sheet the necessary decals; plunge them into a vessel with pure water for about 0,5 minute; apply the decals on the kit, letting them slide from the paper. For a better adhesion, press them by means of clean rag.

VOR DEM ZUSAMMENSETZEN GUT DURCHLESEN!

Spritzling entfernen. Nummern der Einzelteile sind als Ziffer angegeben: 1, 2, 3... Der Rahmen, in welchem sich der Einzelteil befindet, wird als Buchstabe angegeben: A, B, C... Die Reihenfolge der Montage wird als Ziffer angegeben: 1, 2, 3... Bittle nur Plastikklebstoff verwenden. Die benötigten Abziehbilder vom Batt abschneiden, in ein Glass reines Wasser für etwa 0,5 Minute eintauchen, auf das Modell legen und dann vom Papierbogen abnehmen. Um eine bessere Haftung zu erzielen, die Abziehbilder mit einem reinen Tuch andrücken.



HUMBROL

- H33** Чорний Matt Black Mattschwarz
- H53** Чорний, оксидований Gun Metal Metall-Brüniert
- H87** Сталевий, матовий Matt Steel Grey Stahlgrau, matt
- H155** Темно-оливовий Matt Olive Drab Olivgrau, matt
- H110** Дерев'яний Matt Natural Wood Naturholz, matt
- H113** Іржавий Matt Rust Rostbraun, matt
- H191** Сріблястий Chrome Silver Chromsilber

