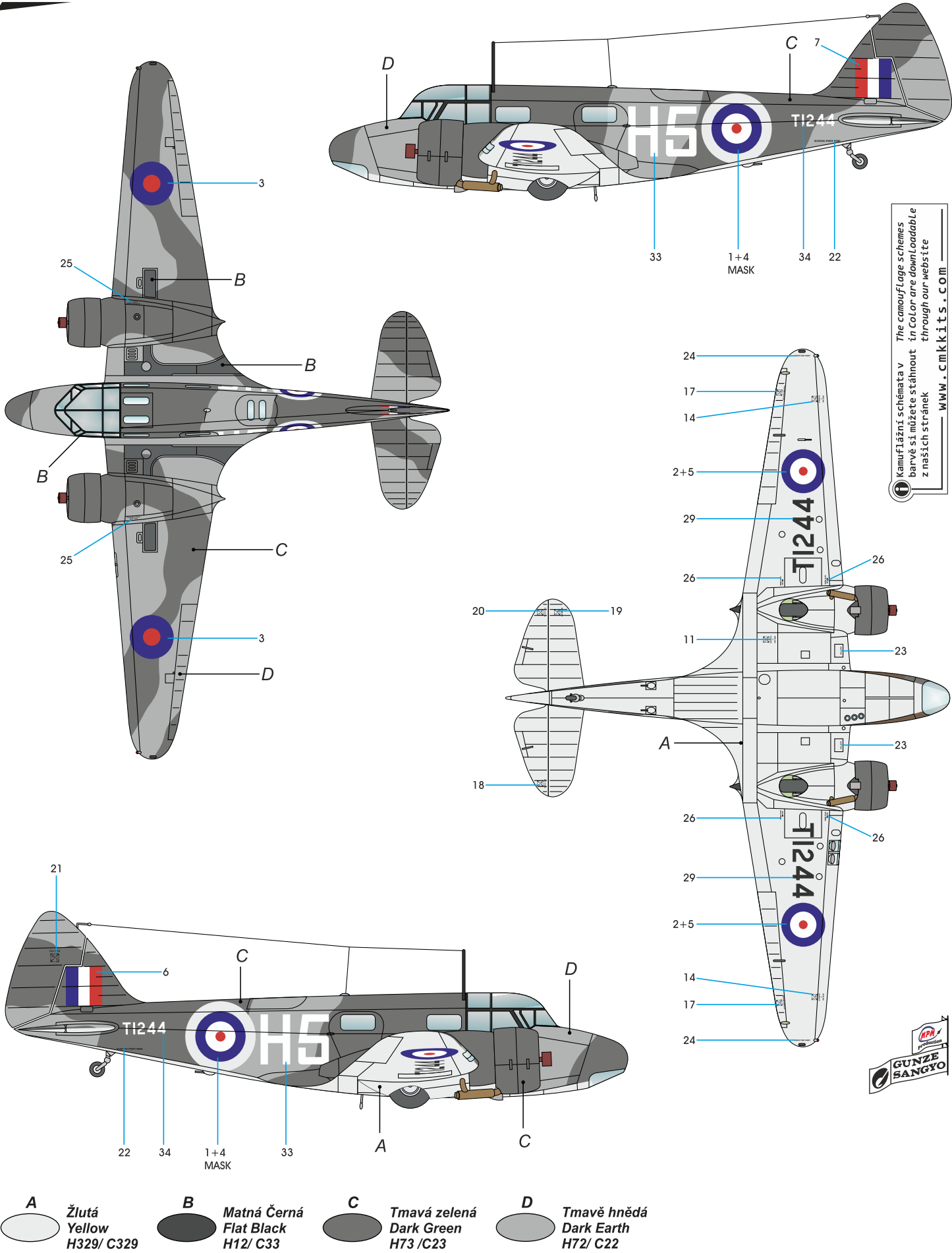


Oxford Mk.I, T1244/H5, No.6 SFTS, Little Rissington, Gloucestershire, Velká Británie, únor 1943. Později, od dubna do listopadu 1944, sloužil tento stroj v rámci USAAF na základnách Bovington a Alconbury.

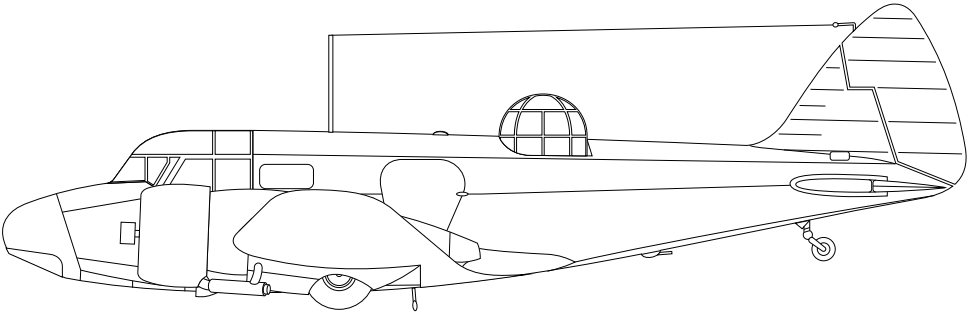
Oxford Mk.I, T1244/H5, No.6 SFTS, Little Rissington, Gloucestershire, Great Britain, February 1943. From April to November 1944 this machine served with USAAF at Bovington and Alconbury air bases.

CAM. C



Special  
HOBBY  
1/48

SH 48122



Airspeed Oxford Mk.I/II “RAF Service”



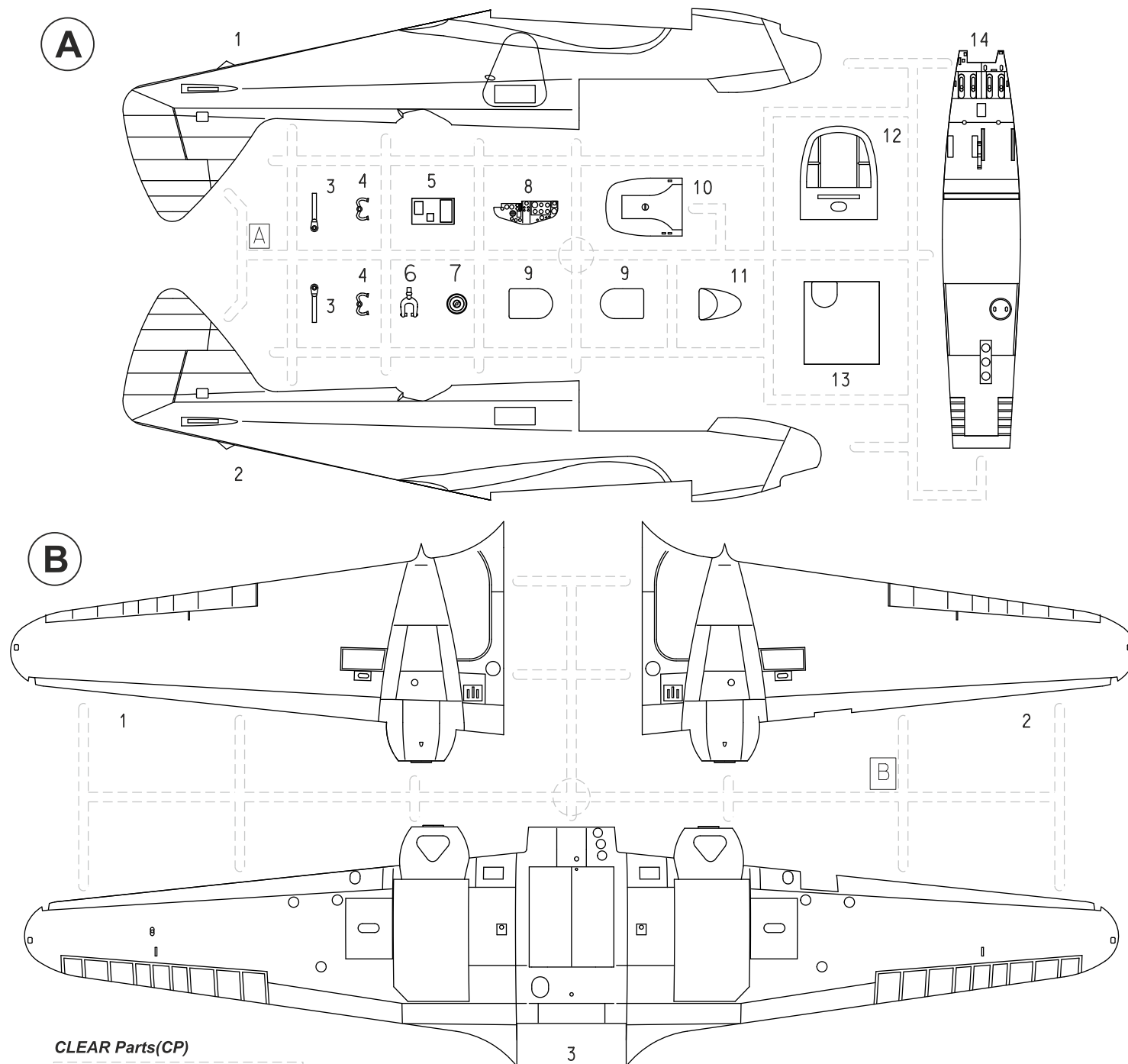
Airspeed Oxford AS.10 was designed according to the T.23/36 specifications that called for twin-engined trainer and light transport aircraft. When designing this aircraft the company resulted from its AS.6 Envoy transport aircraft. The first prototype flew in June 19, 1937. The mass production lasted until 1945 and 4411 machines of several versions were produced in total. The main versions were Mk.I without turret and Mk.II with gun turret for gunners' training. Versions Mk.III and Mk.IV were not mass produced. Version Mk.V powered by P&W R-985 engines was license produced in Canada. Airspeed Oxford was cantilever low-wing monoplane with semi-monocoque fuselage and wooden tail planes. The trainer should serve for gunners, navigators, radio operators and bombardiers training. Except of these roles it also served for maritime patrols, ambulance, light transport or light bomber aircraft. Called “Ox-Box” by ground personnel became the main twin-engined trainer type for Empire Air Training Scheme (EATS) and British Commonwealth Air Training Plan (BCATP). Thanks to this the airmen from Great Britain, Canada, Australia, New Zealand and other Commonwealth states were trained on this aircraft. The type also served as liaison in US Air Force based in Great Britain. Oxford was successfully exported before, during and especially after the war. Therefore the list of the states that purchased this aircraft very long. Randomly, France, Netherlands, Denmark, Turkey, Israel, Czechoslovakia, Sweden, Norway, Finland or India. When the war has ended the Oxfords were modified to AS.65 Consul version intended for civil users.

Wingspan: 16.26 m, Length: 10.52 m, Max. Speed: 309 kmh at 2,500 m, Range: 1,454 km, Service Ceiling: 7,180 m.

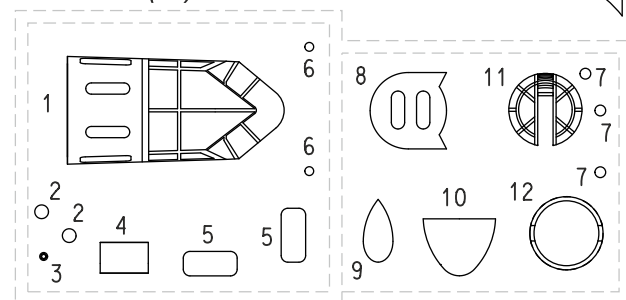
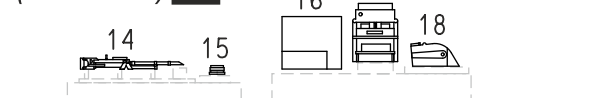


Airspeed Airspeed AS.10 Oxford byl navržen podle specifikací T.23/36, které požadovaly dvoumotorový cvičný a lehký dopravní letoun. Při jeho návrhu vyšla firma ze svého dopravního stroje AS.6 Envoy. První prototyp vzlétl 19. června 1937. Sériová výroba běžela až do roku 1945 a dala celkem 4411 ks v několika verzích. Hlavními verzemi byla MK.I bez věže a MK.II se střeleckou věží pro výcvik střelců. Verze Mk.III a Mk.IV nebyly sériově vyráběny. Verze Mk.V byla licenčně se vyráběna v Kanadě s motory P&W R-985. Konstrukčně byl Oxford samonosný dolnoplošník s poloskořepinovým trupem a dřevěnými křídly. Ve cvičné roli měl sloužit k výcviku střelců, navigátorů, radistů a bombometčků. Kromě toho sloužil i jako námořní hlídkový, sanitní nebo lehký dopravní či bombardovací letoun. Ox-box, jak jej nazývali příslušníci leteckého personálu se stal hlavním typem dvoumotorového cvičného stroje pro Empire Air Training Scheme (EATS) a British Commonwealth Air Training Plan (BCATP). Díky tomu se na Oxfordu učili létat letci ve Velké Británii, Kanadě, Austrálii, Novém Zélandu a dalších státech Commonwealthu. Ve Velké Británii sloužily Oxfordy jako spojovací u letectva USA. Oxford byl úspěšně exportován, jak před válkou, tak během ní a zejména po válce. Proto je výčet států, kde sloužil, velmi dlouhý, namátkou Francie, Nizozemí, Dánsko, Turecko, Izrael, Československo, Švédsko, Norsko, Finsko nebo Indie. Po válce byly Oxfordy přestavovány pro civilní uživatele na verzi AS.65 Consul.

rozpětí: 16,26 m, délka: 10,52 m, max. rychlost: 309 km/h ve 2500 m, dolet: 1454 km, dostup: 7 180 m,



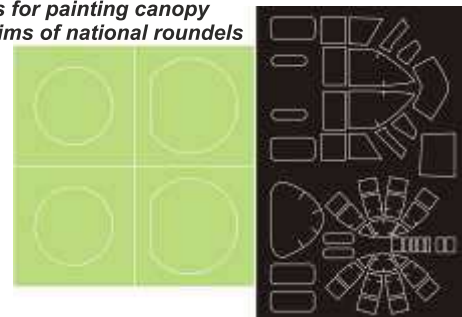
## CLEAR Parts(CP)

PUR Parts  
(PUR1-PUR18)

## Barvy GUNZE/ GUNZE Colour No.

<b>A</b> Černá BLACK	H2/C2	<b>info</b>	<b>F</b> Světle hnědá LIGHT BROWN	H27/C44
<b>B</b> Černá pneu TIRE BLACK	H77/C137		<b>G</b> Interiér. zelená INTERIOR GREEN	H364/C364
<b>C</b> Kůže LEATHER	H17/C29			
<b>D</b> Hliník ALUMINIUM	MC218			
<b>E</b> Tmavý kov DARK IRON	MC214			

Spray masks for painting canopy  
and yellow rims of national roundels

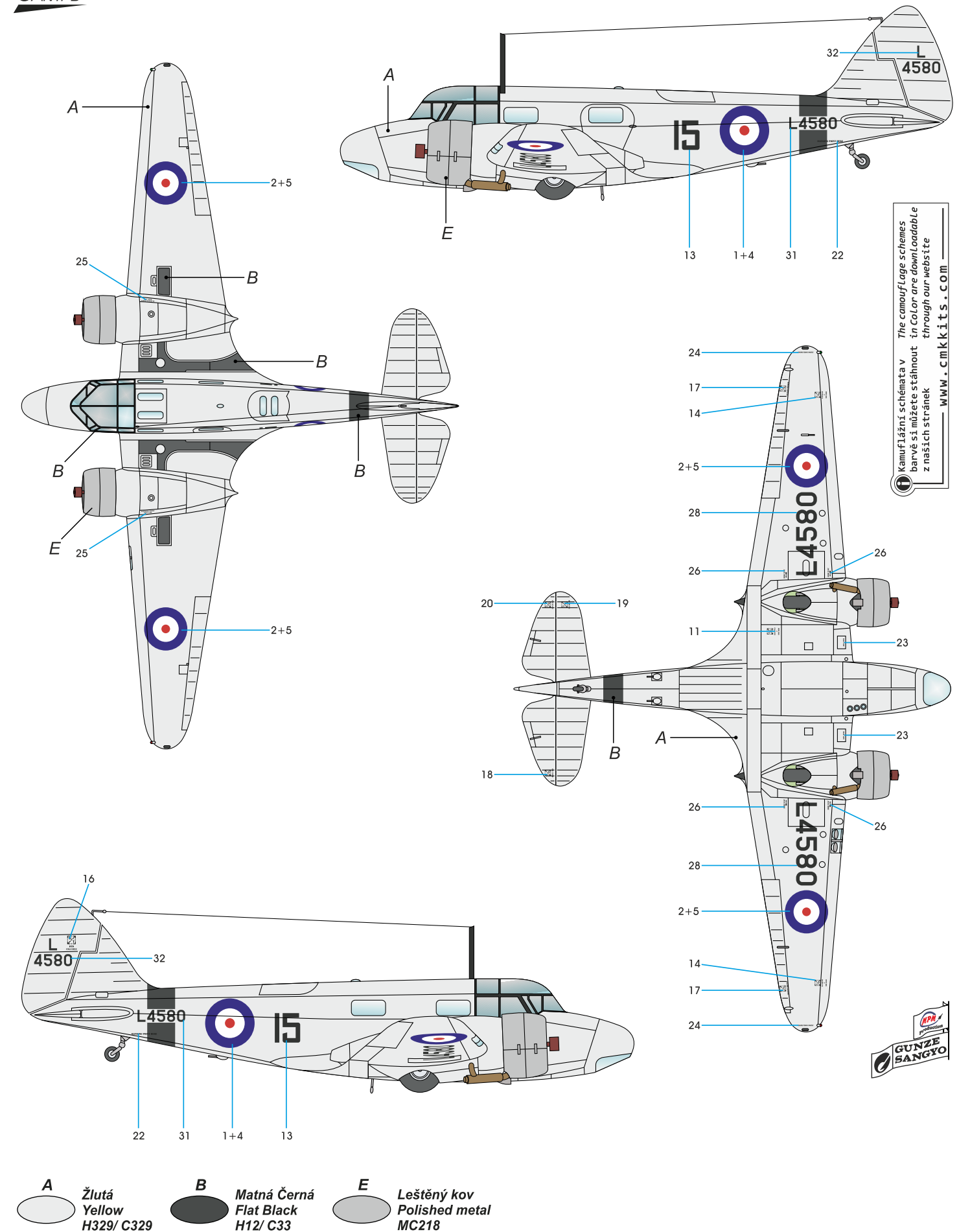


SH48122 Airspeed Oxford Mk.I/II „RAF Service”

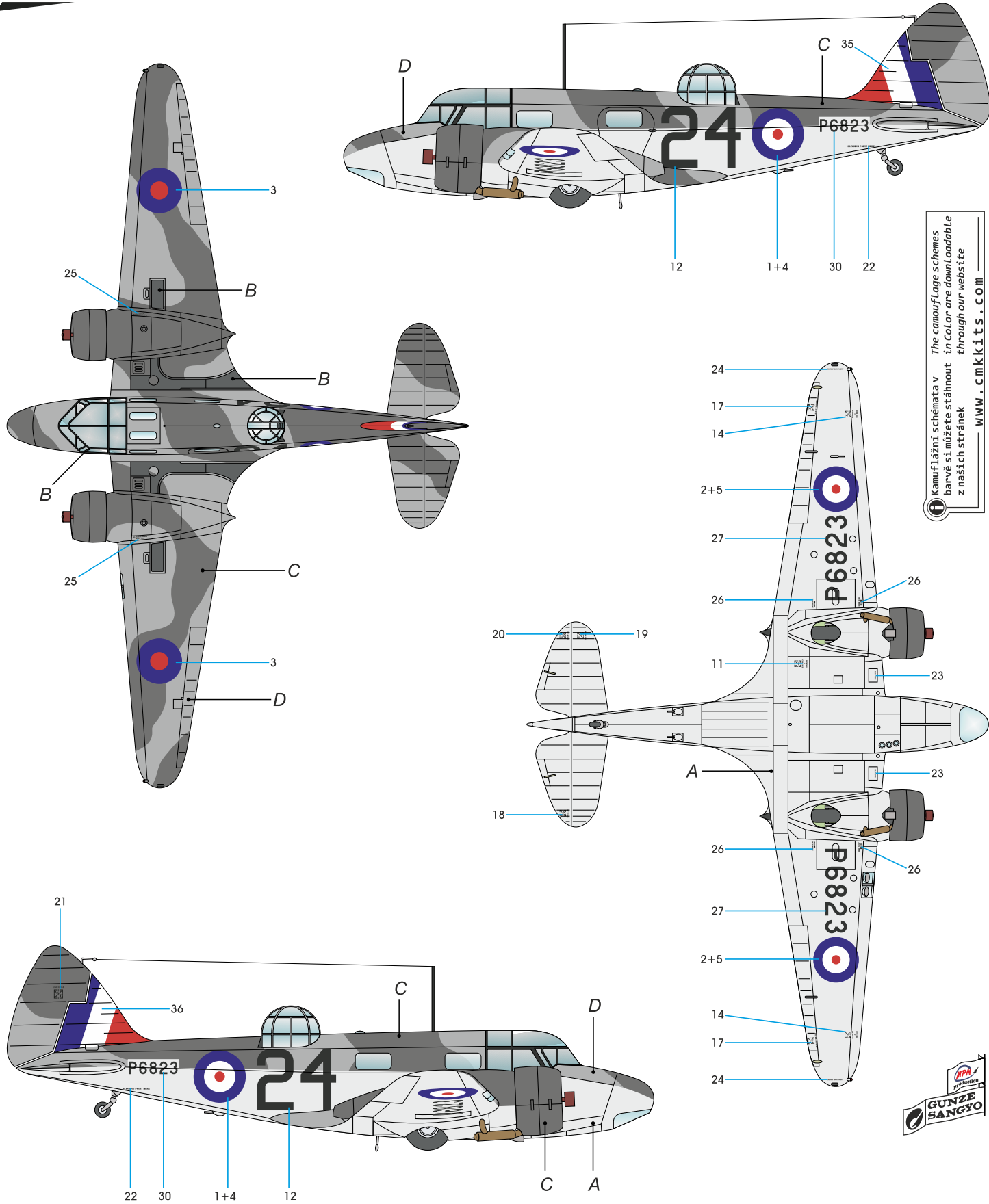
2011/10

②

## CAM. B



CAM. A



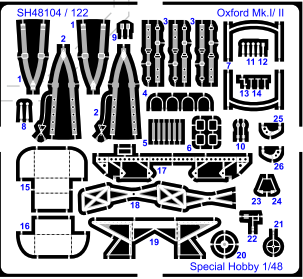
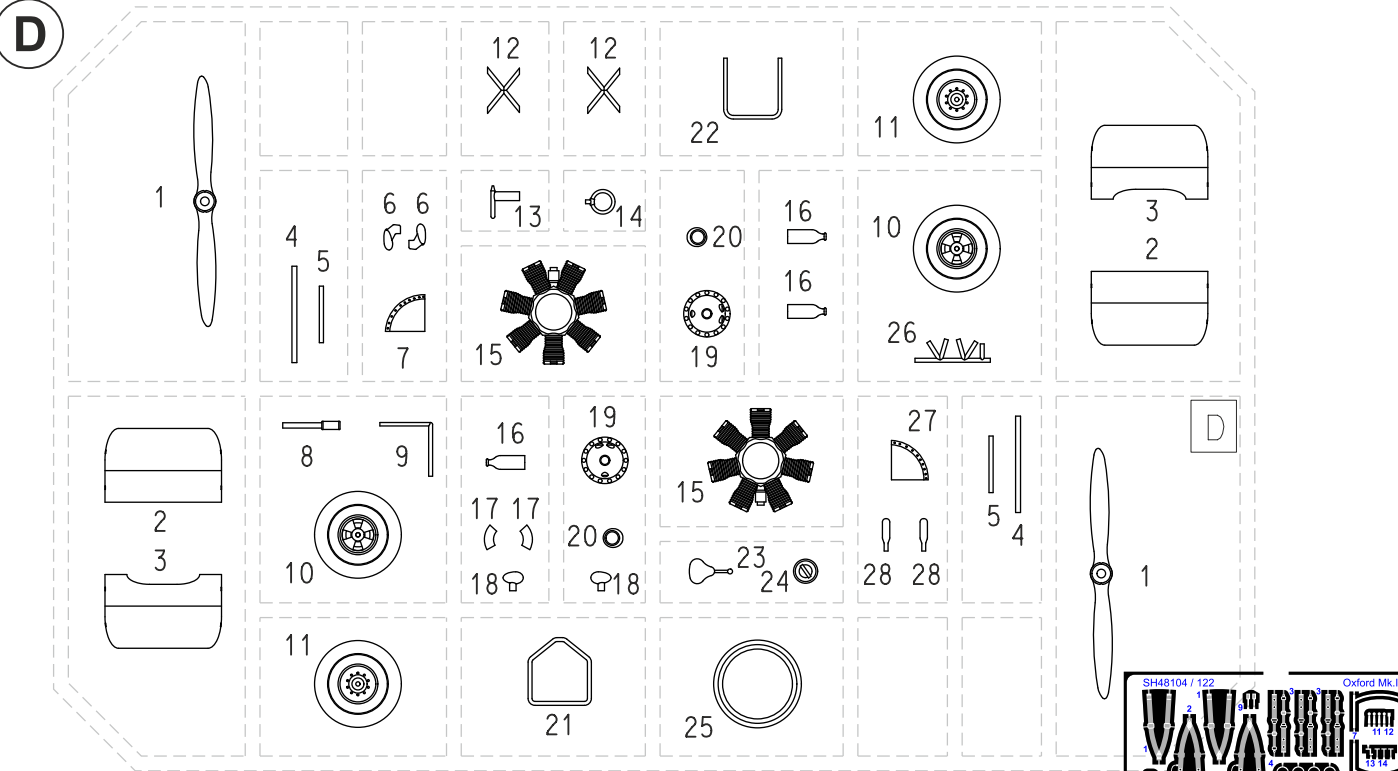
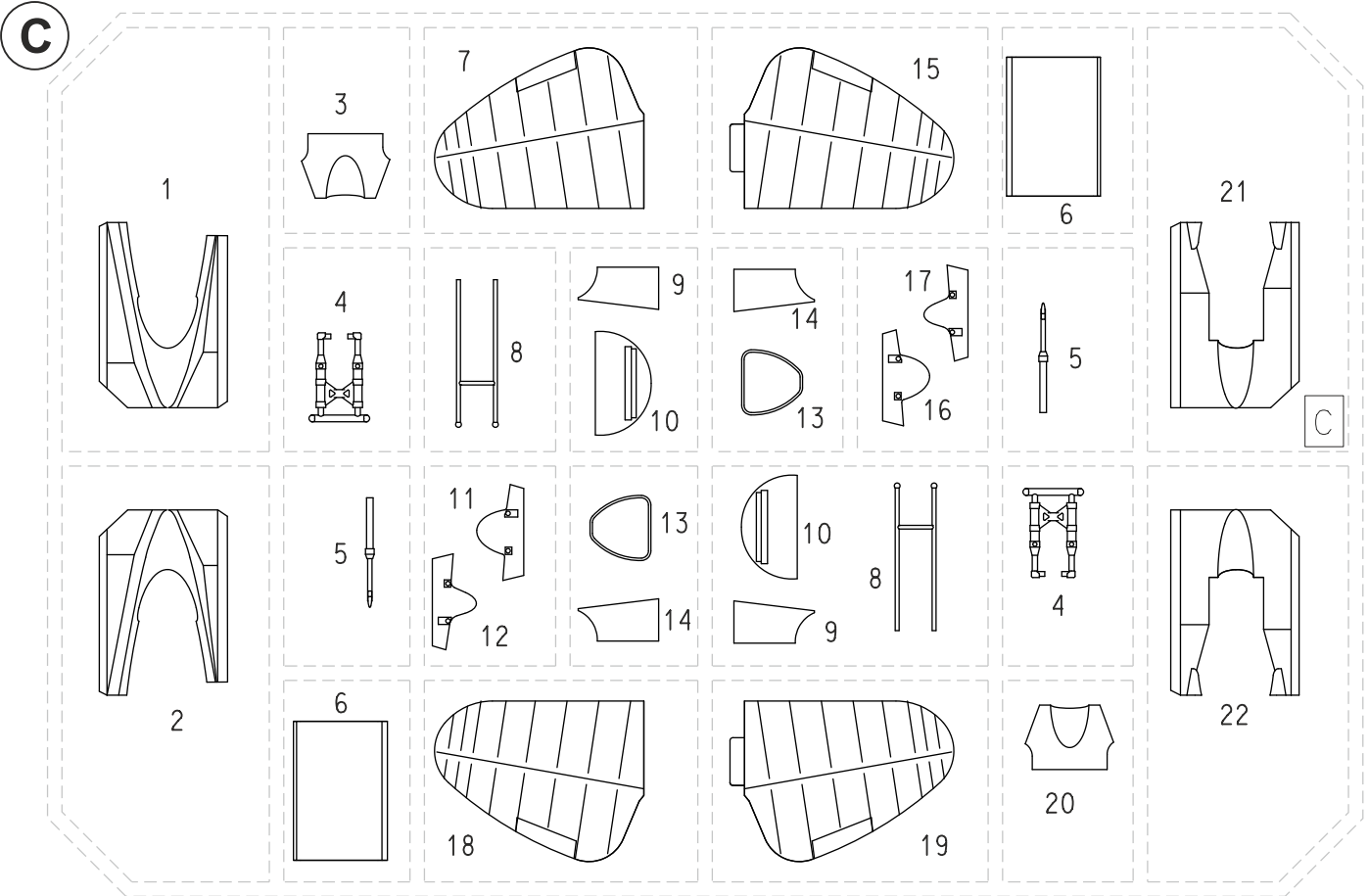
- A

Žlutá  
Yellow  
H329/ C329
- B

Matná Černá  
Flat Black  
H12/ C33
- C

Tmavá zelená  
Dark Green  
H73/ C23
- D

Tmavě hnědá  
Dark Earth  
H72/ C22

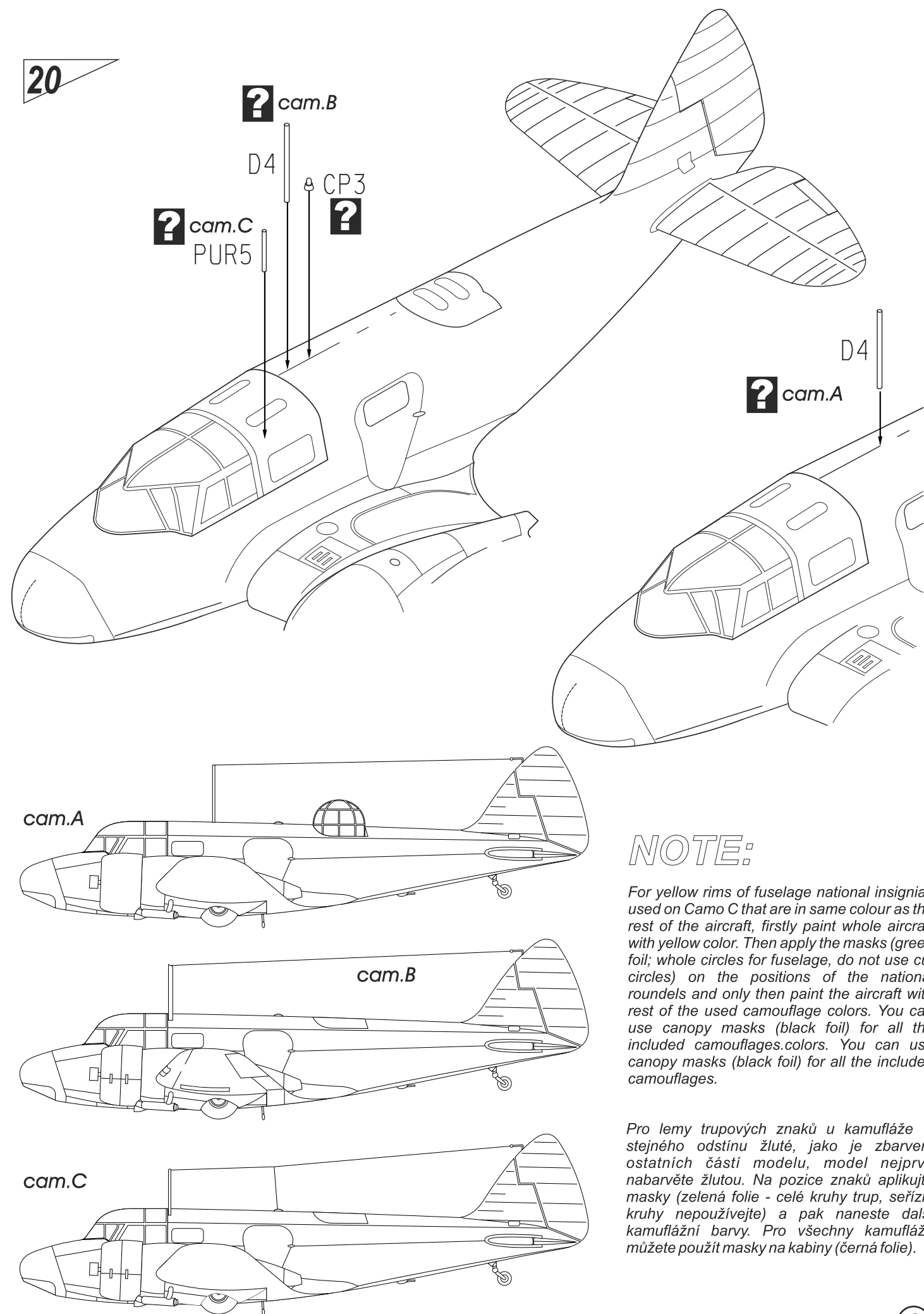
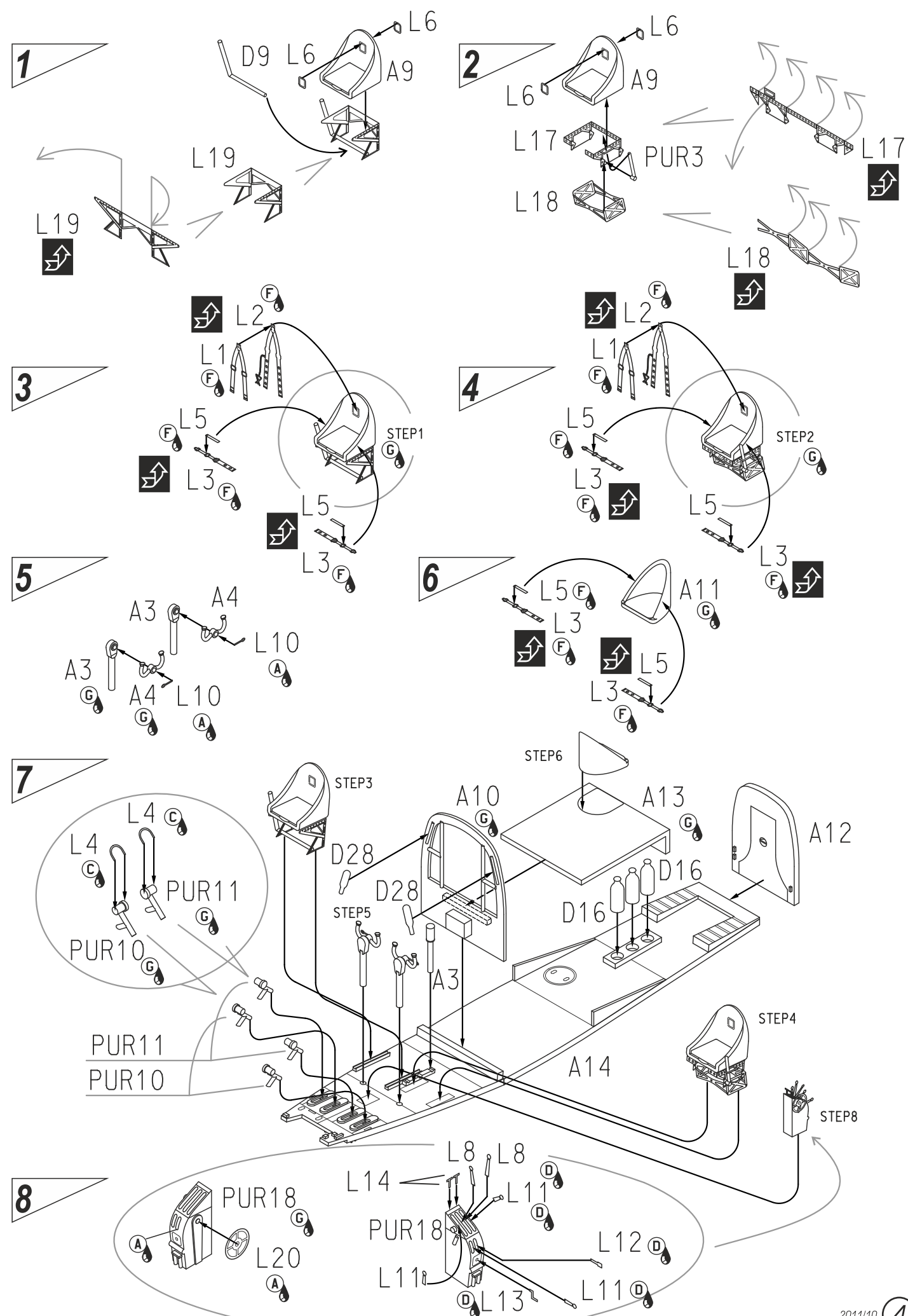


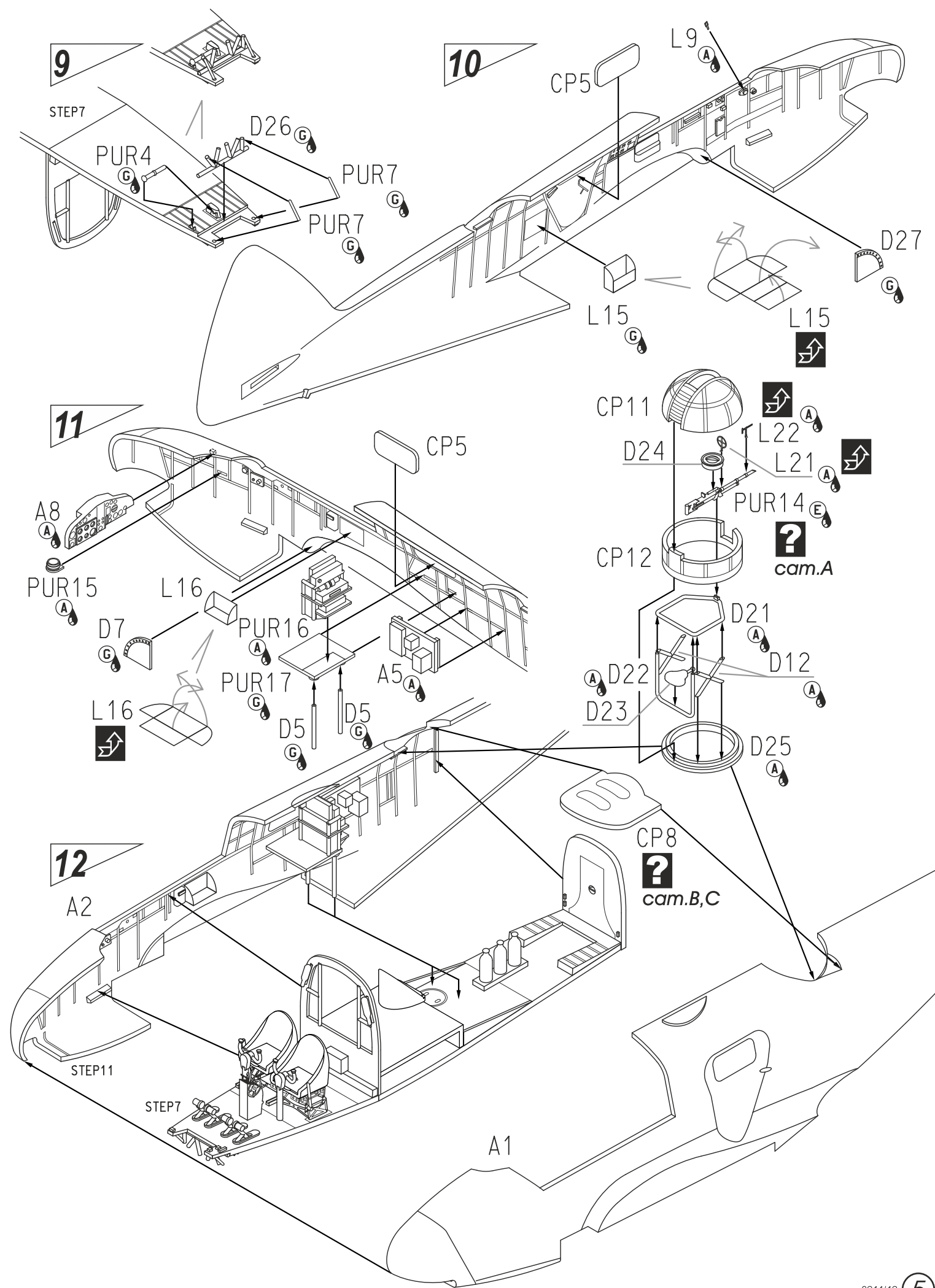
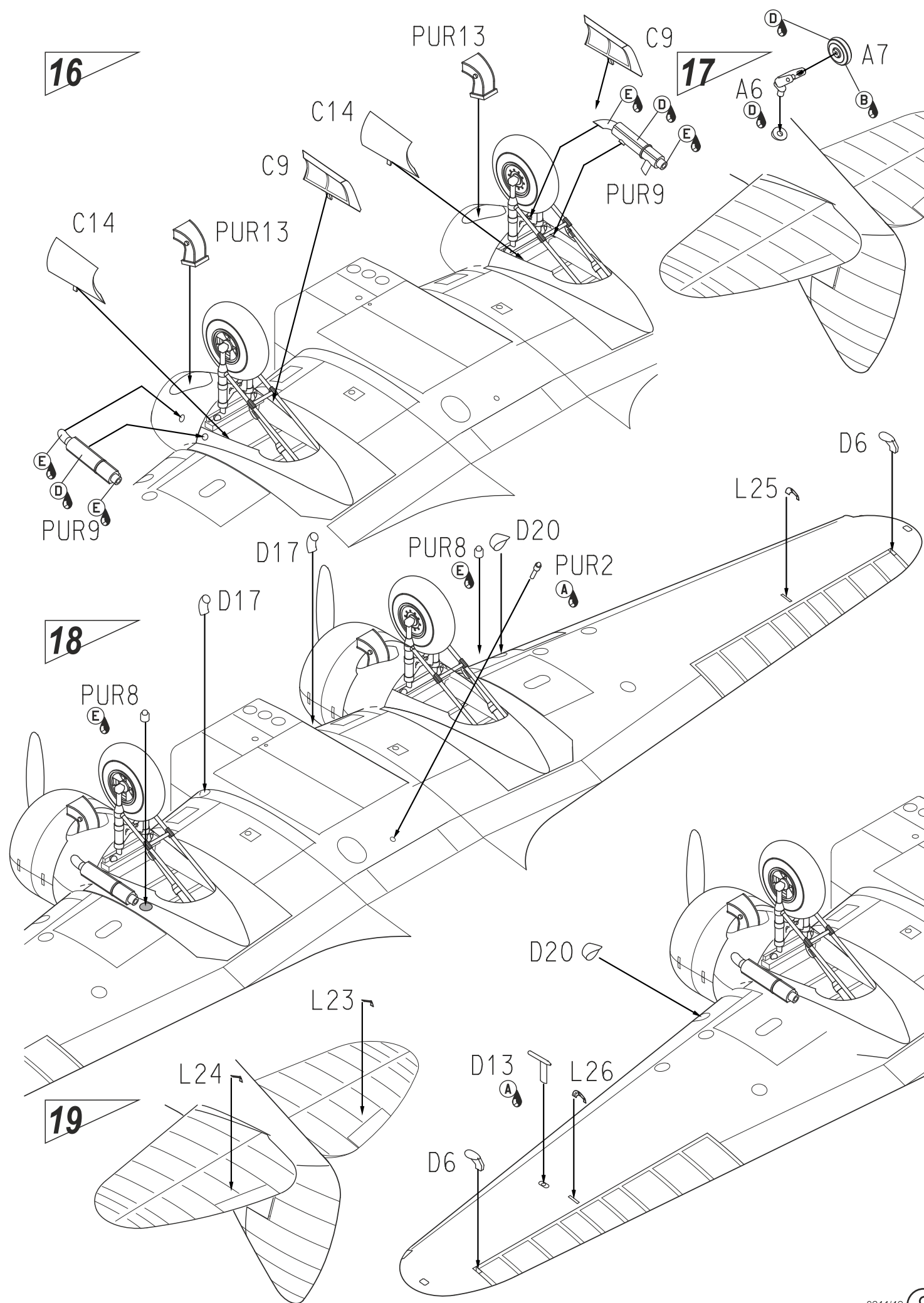
SYMBOLS

- ?

MOŽNOST VOLBY  
OPTIONAL  
NACH BELIEBEN  
OPTION
- POUŽIT KYANOAKRYLÁTOVÉ LEPIDLO  
INSTANT CYANOACRYLATE GLUE  
ZYANOAKRYLATKLEBER  
ADHESIF CYANOACRYLAT
- OHNOUT  
BEND  
BIEGEN  
COURBER
- ZHOTOVIT NOVÉ  
SCRATCH BUILD  
FERTIGSTELLEN  
ACHEVER
- ŘEZAT/VRTAT  
CUT OFF/DRILL  
ENTFERNEN  
DETACHER
- GS1  
colours code
- NATRÍT  
COLOUR  
FARBEN  
PEINDRE

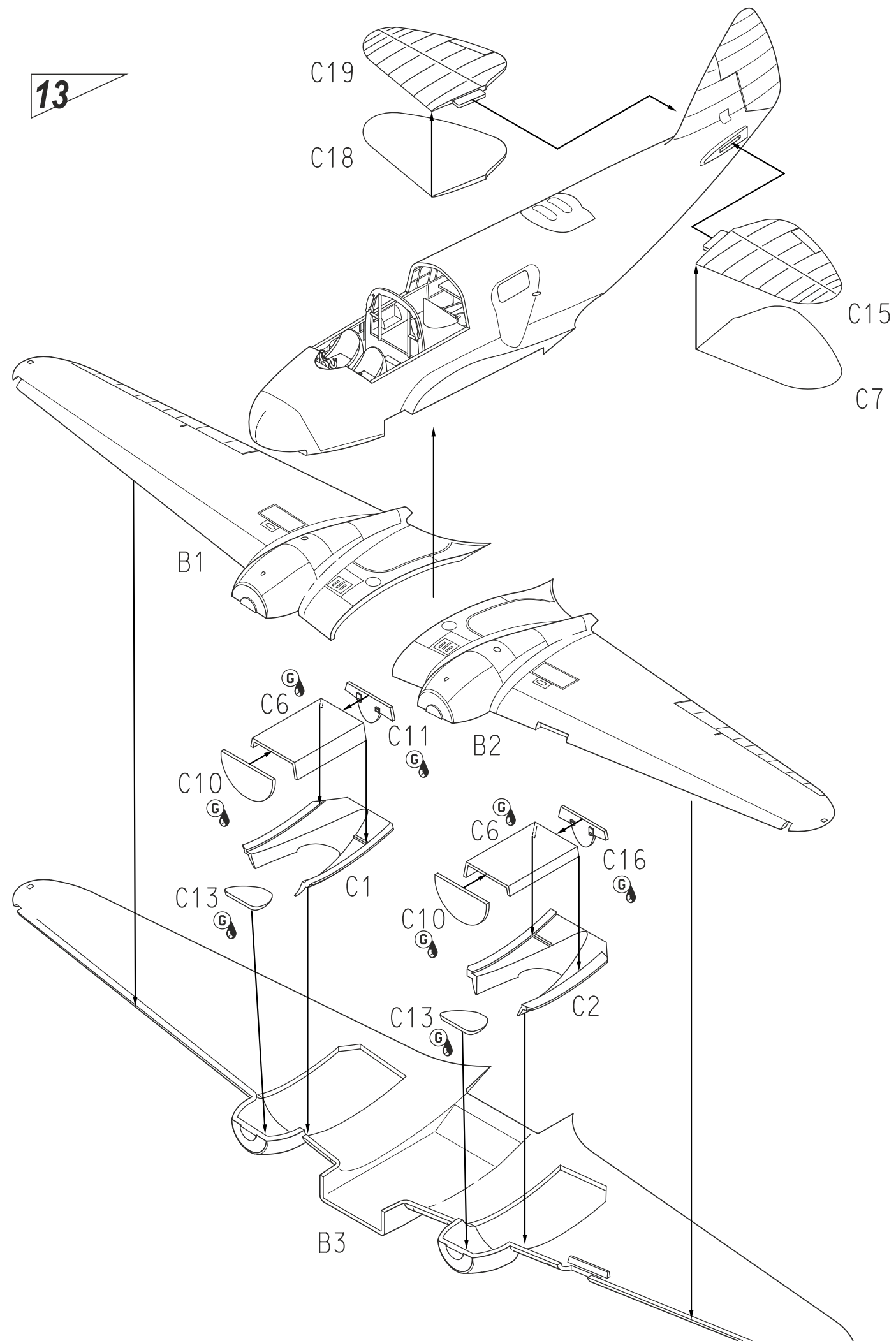




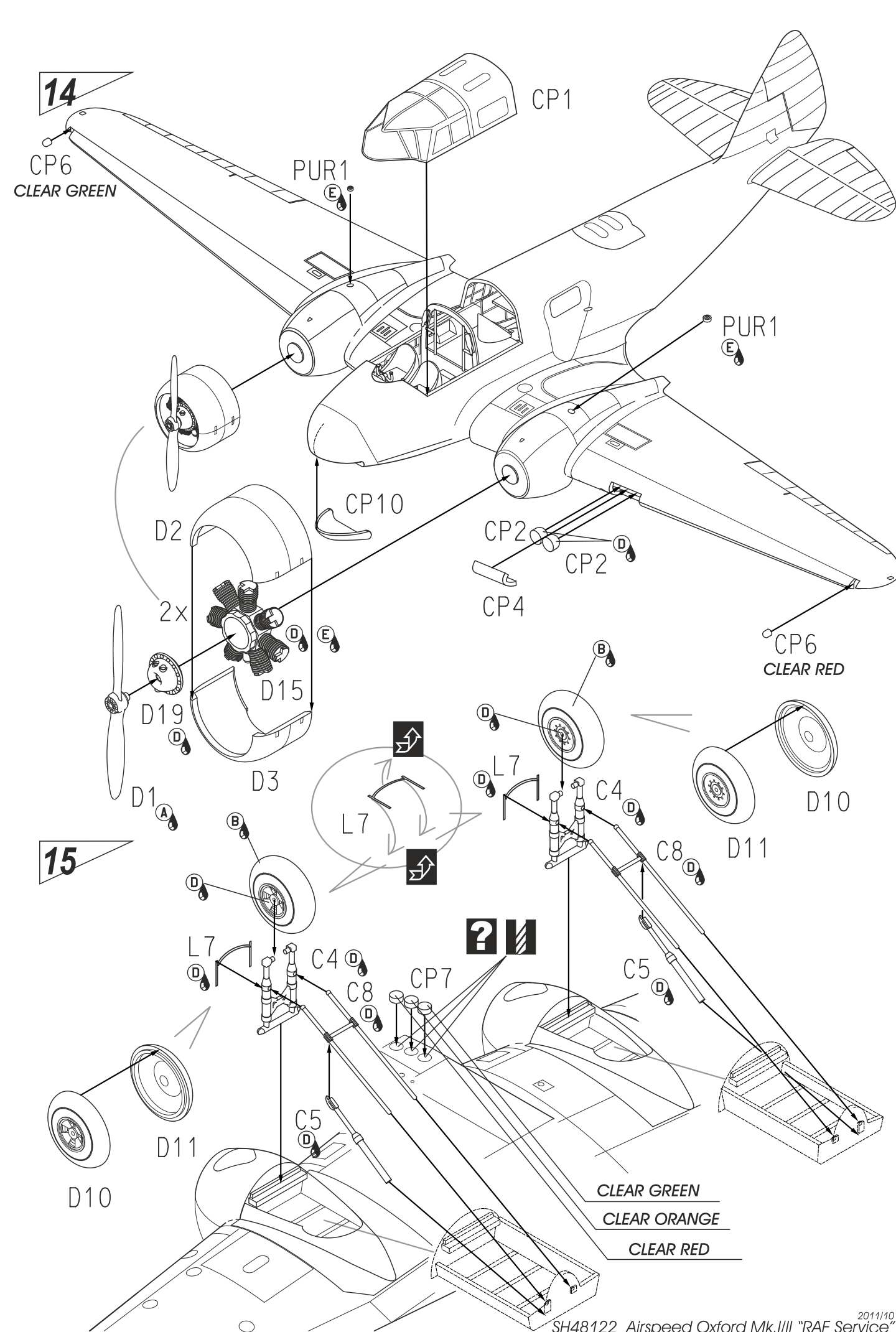




13



14



15

