

Вогнеметний танк PM-1/I на шасі "Hetzer" (прототип I) PM-1/I flame-throwing tank on the "Hetzer" chassis (prototipe-I)

um

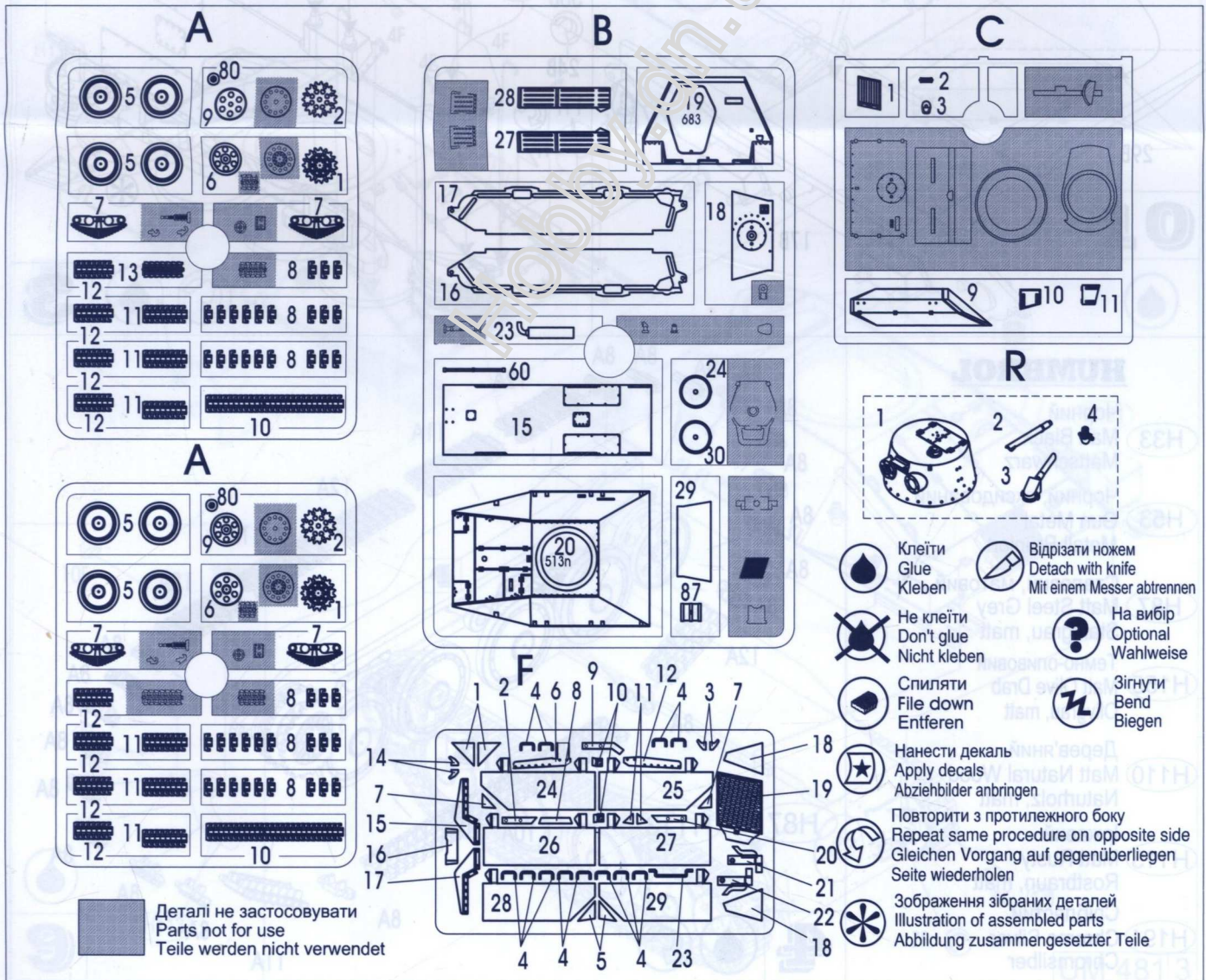
No.481

1:72

UKR PM-1/I - чехословацький вогнеметний танк на шасі «Хетцера». Був створений фірмою ČKD на замовлення чехословацької армії. Всього планувалося переобладнати в вогнеметні танки 70-75 машин. Прототип, переобладнаний з ST-I, відрізнявся від базової САУ відсутністю 75-мм гармати, амбразура якої заварювалася броньованою плитою, і установкою на даху бойового відділення башти з автономними шаровими установками для 7,62-мм кулемета ДТ і вогнемета Flammenwerfer 41. У бойовому відділенні розміщувалися три баки на 1000 літрів вогнесуміші. Екіпаж машини був скорочений до двох осіб. Випробування прототипу, що почалися в лютому 1951 року, показали незадовільну дальність дії вогнемета, що не перевищувала 60 метрів. Хоча до літа 1954 роки за рахунок зміни конструкції вогнемета і застосування більш досконалої вогнесуміші, вдалося збільшити дальність до 90-140 метрів, в 1955 році армія повністю згорнула програму побудови вогнеметних танків.

ENG PM-1/I – a pilot Czechoslovak flame-throwing tank on the "Hetzer" chassis. It was made by the company ČKD to order of Czechoslovak army. In total it was planned to convert 70 – 75 machines into flame-throwing tanks. The prototype converted from ST-I differed from basic SP gun by the absence of a 75-mm gun, which embrasure was welded with an armored plate, and mounting the turret with spherical autonomous mantlets for 7.62-mm DT machine gun and flamethrower Flammenwerfer 41 on the roof of the combat compartment. In fighting compartment three tanks on 1000 liters of a flame mixture were placed. The crew of it was reduced to two people. Tests of a prototype which began in February, 1951 have shown the unsatisfactory range of a flame thrower which wasn't exceeding 60 meters. Though by the summer of 1954 due to changes in the design of a flame thrower and the use of more advanced flame mixture, it was succeeded to increase the range to 90 – 140 meters, in 1955 the army completely closed up the program of construction of fire-throwing tanks.

DEU PM-1/I - ein Prototyp tschechoslowakischer Flammenwerferpanzer auf dem Chassis von "Hetzer". Es wurde von der Firma ČKD im Auftrag der tschechoslowakischen Armee geschaffen. Insgesamt war geplant 70-75 "Hetzer" in Flammenpanzern umzuwandeln. Prototyp umgewandelt von ST-I, die sich von der "Hetzer" mit Abwesenheit von 75mm Kanone, welche Ambrasure mit Panzerplatte geschweißt und der Installation auf dem Dach des Turms Besatzungskabine mit autonomen Installationen für 7,62 mm MG DT und Flammenwerfer 41. In der Schlacht Die Abteilung beherbergte drei Tanks mit 1000 Liter Feuergemisch. Die Besatzung des Panzers wurde auf zwei Personen reduziert. Tests des Prototyps, der im Februar 1951 begann, zeigten eine unbefriedigende Reichweite des Flammenwerfers, der 60 Meter nicht überschritt. Obwohl im Sommer 1954 aufgrund von Änderungen in der Konstruktion und Anwendung eines Flammenwerfers verbesserte Feuergemisch gelang es den Bereich von bis zu 90-140 Metern zu erhöhen, im Jahr 1955 die Armee vollständig beendet Bauprogramm Flammenpanzer.



ПРОЧИТАТИ ПЕРЕД ПОЧАТКОМ СКЛАДАННЯ !

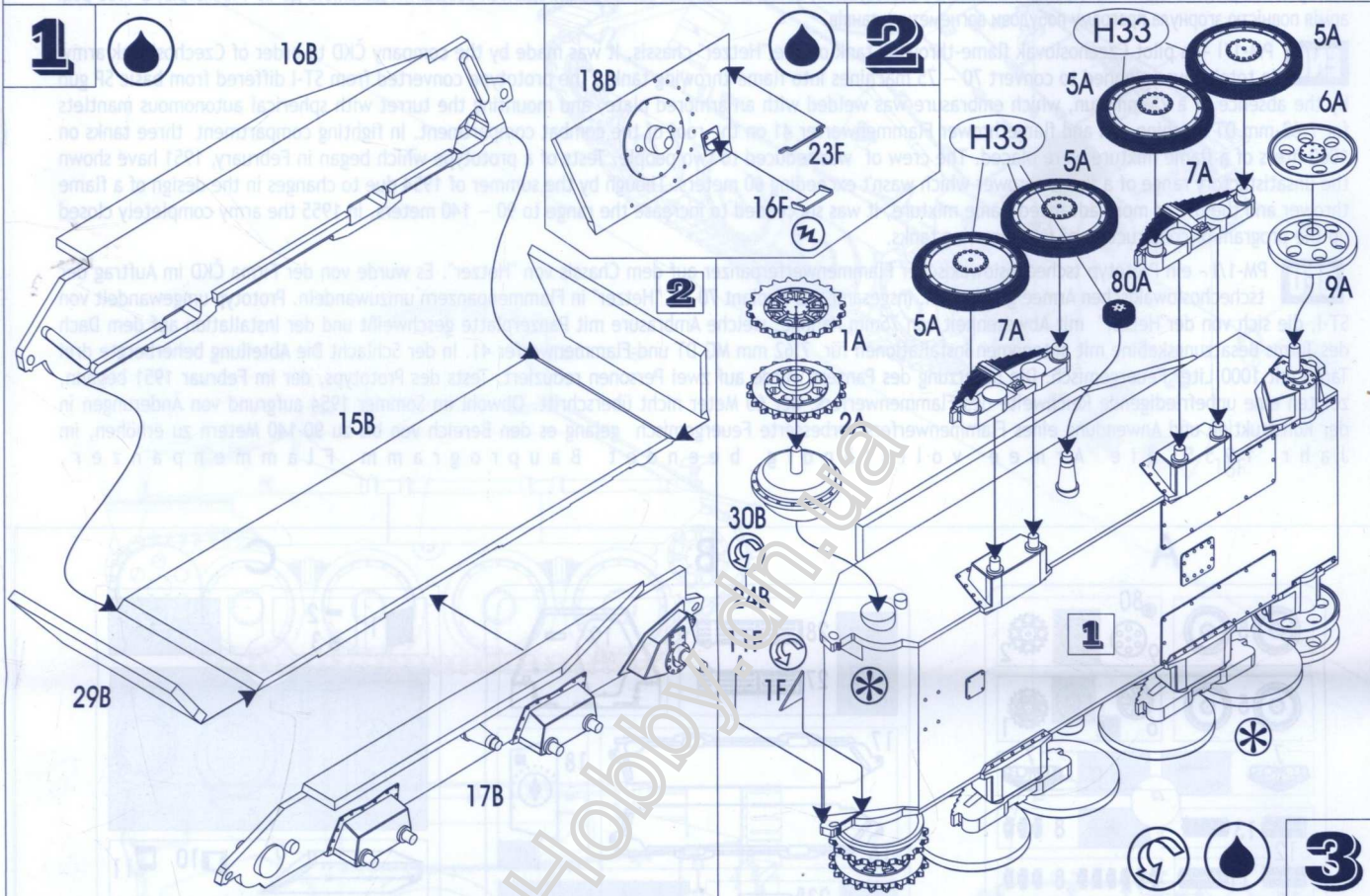
Деталі із рамок вирізати за допомогою гострого ножа або кусачок. Номе ри деталей позначені цифрами: 1, 2, 3... Рамка, в якій знаходиться деталь, позначена літерою: А, В, С... Порядок монтажу деталей позначений цифрами: 1, 2, 3... Клеїти деталі за допомогою клею Plastic CEMENT. Вирізати з аркуша потрібні декалі; помістити їх у посуд з чистою водою приблизно на 0,5 хвилини, накласти декалі на модель, а потім зсунути їх з аркуша. Для кращого прилипання, притиснути їх марлевим тампоном.

READ BEFORE YOU START!

Remove parts from frame with a sharp knife or a pair of scissors and trim away excess plastic. Do not pull off parts. Numbers of parts are marked figures: 1, 2, 3... Frames, in which the part is situated, are marked by letters: A, B, C... The parts assembling sequence is marked figures: 1, 2, 3... Use plastic cement only. Cut out from the sheet the necessary decals; plunge them into a vessel with pure water for about 0,5 minute; apply the decals on the kit, letting them slide from the paper. For a better adhesion, press them by means of clean rag.

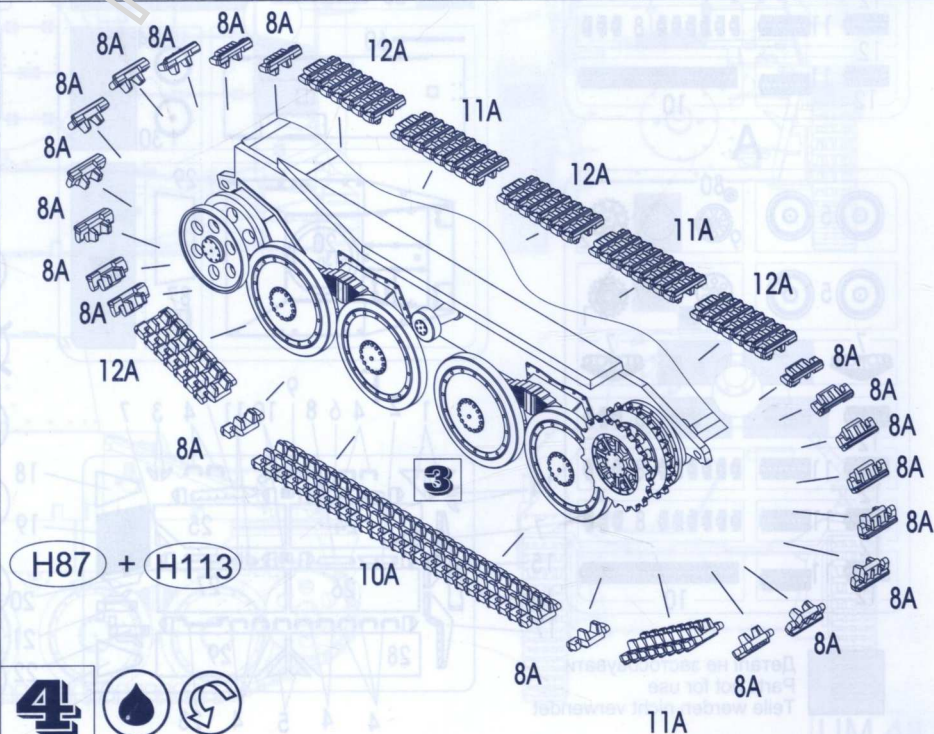
VOR DEM ZUSAMMENSETZEN GUT DURCHLESEN!

Spritzling entfernen. Nummern der Einzelteile sind als Ziffer angegeben: 1, 2, 3... Der Rahmen, in welchem sich der Einzelteil befindet, wird als Buchstabe angegeben: A, B, C... Die Reihenfolge der Montage wird als Ziffer angegeben: 1, 2, 3... Bitte nur Plastikklebstoff verwenden. Die benötigten Abziehbilder vom Batt abschneiden, in ein Glas reines Wasser für etwa 0,5 Minute eintauchen, auf das Modell legen und dann vom Papierbogen abnehmen. Um eine bessere Haftung zu erzielen, die Abziehbilder mit einem reinen Tuch andrücken.



HUMBROL

- H33** Чорний
Matt Black
Mattschwarz
- H53** Чорний, окисдований
Gun Metal
Metall-Brüniert
- H87** Сталевий, матовий
Matt Steel Grey
Stahlgrau, matt
- H155** Темно-оливовий
Matt Olive Drab
Olivgrau, matt
- H110** Дерев'яний
Matt Natural Wood
Naturholz, matt
- H113** Іржавий
Matt Rusty
Rostbraun, matt
- H191** Сріблястий
Chrome Silver
Chromsilber





6

10

3R

12F

6F

2C

18F

